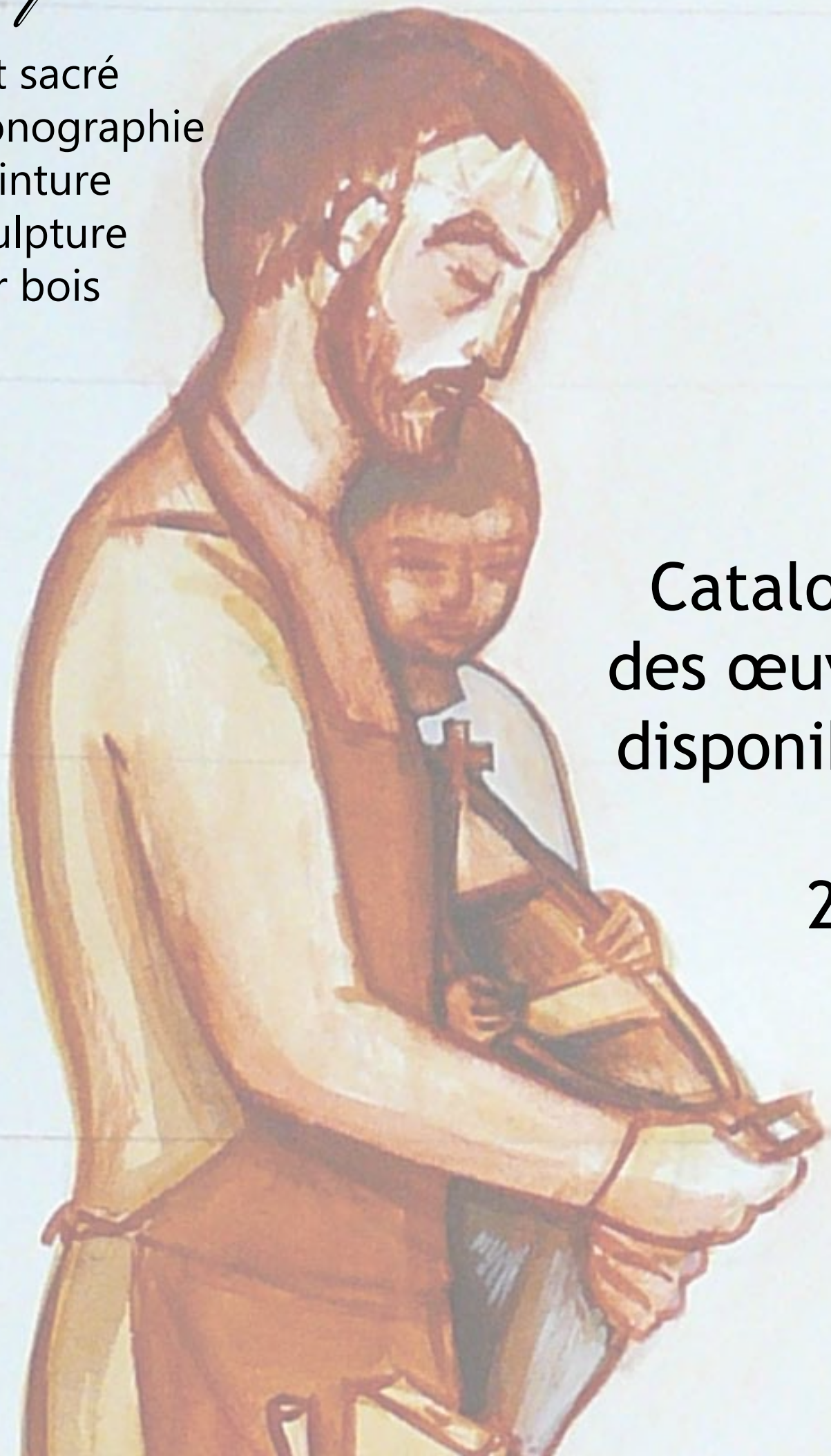


Epiphanie Création

Art sacré
iconographie
peinture
sculpture
sur bois



Catalogue
des œuvres
disponibles

2020

L'Esprit est le mystérieux artiste de l'univers.

À tous ceux qui, avec un dévouement passionné, cherchent de nouvelles «épiphanies» de la beauté pour en faire don au monde dans la création artistique.

Puisse la beauté que vous transmettez aux générations de demain être telle qu'elle suscite en elles l'émerveillement ! Devant le caractère sacré de la vie et de l'être humain, devant les merveilles de l'univers, l'unique attitude adéquate est celle de l'émerveillement.

Lorsque précisément, dans la réalisation d'œuvres vraiment valables et belles, [les artistes] obéissent à leur inspiration, non seulement ils enrichissent le patrimoine culturel de chaque nation et de l'humanité entière, mais ils rendent aussi un service social qualifié au profit du bien commun.

Je formule un souhait pour vous : que votre art contribue à l'affermissement d'une beauté authentique qui, comme un reflet de l'Esprit de Dieu, transfigure la matière, ouvrant les esprits au sens de l'éternité !

Lettre de Jean-Paul II aux artistes, 1999

Etudes préparatoires

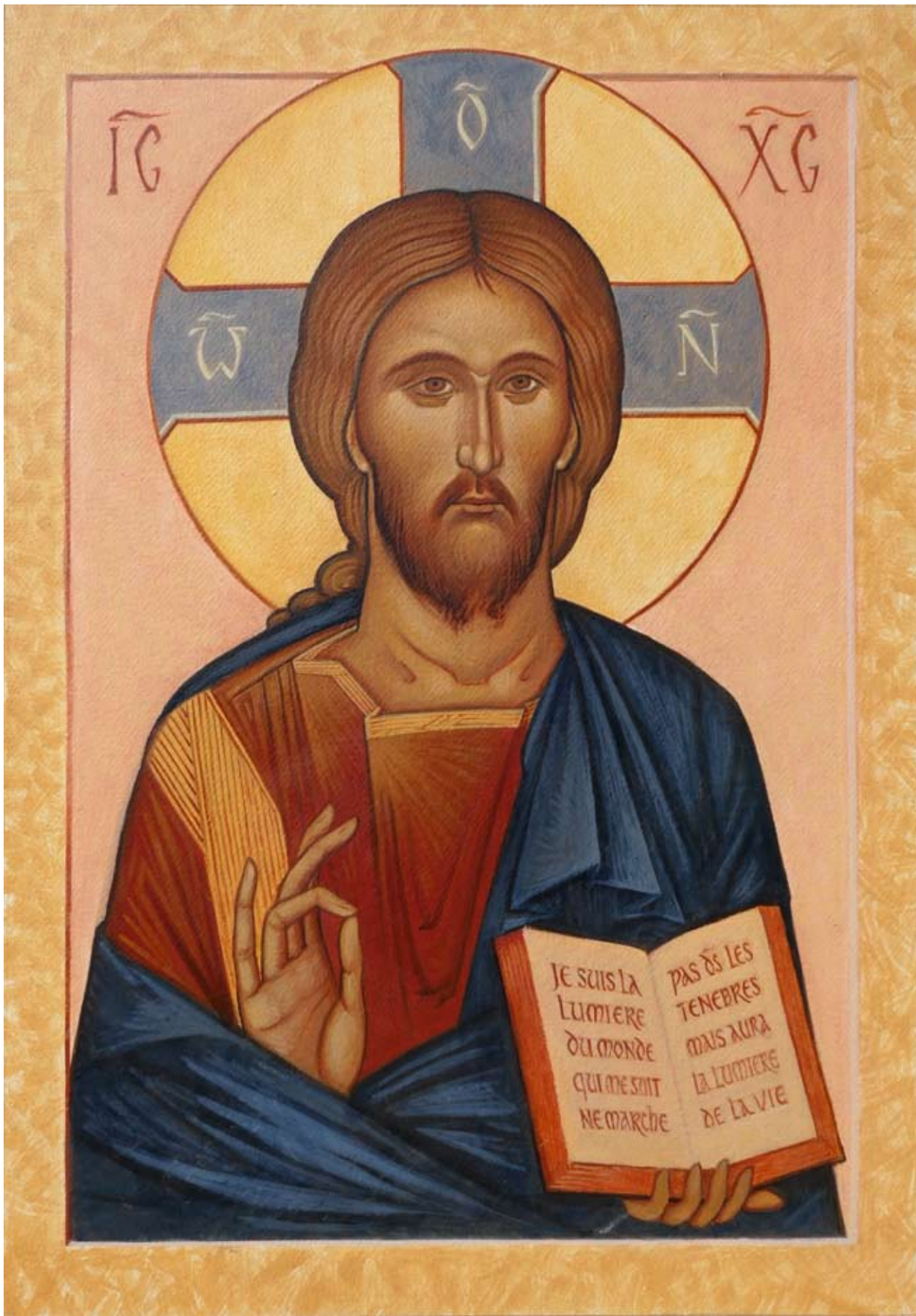
« L'artiste vit avec la beauté une relation particulière.
On peut même dire que la beauté est
« la vocation qu'il a reçue du Créateur ».
Si l'on est capable de découvrir
dans les multiples manifestations du beau
un rayon de la Beauté suprême,
alors l'art devient un chemin vers Dieu. »

Discours de Jean-Paul II lors de la célébration du Jubilé des Artistes
19 février 2000



O DIEU TRINITE
GLOIRE à TOI

La Trinité, d'après Roublev
Détrempe à l'œuf sur papier Arches 600 g
1 m 48 x 99 cm, à encadrer, 2020
Prix: 2750 €



Christ Pantocrator

Détrempe à l'œuf sur papier 300 g

70 cm x 44 cm, à encadrer, 2020

Prix: 1300 €

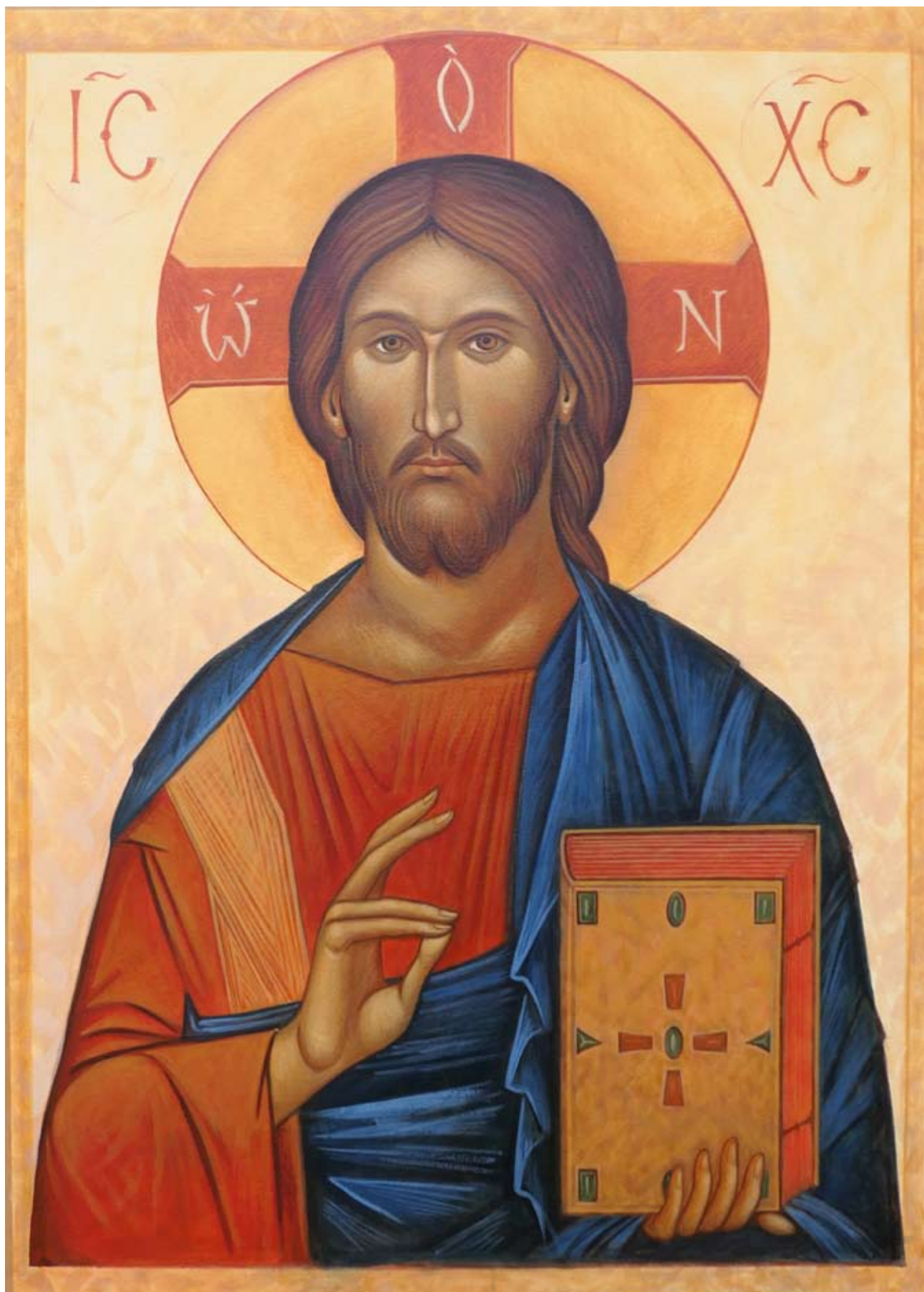


Icône du Sacré Cœur

Détrempe à l'œuf sur papier 300 g

71 cm x 50 cm, à encadrer, 2019

Prix: 1300 €



Icône du Christ Pantocrator
Détrempe à l'œuf sur papier 600 g
100 cm x 70 cm, encadrée, 2019
Prix: 1390 €



Icône du Christ Pantocrator
Détrempe à l'œuf sur papier 300 g
71 cm x 50 cm, encadrée, 2018
Prix: 1820 €



Etude de visage pour le ressuscité 2,
d'après la fresque de Chora
Détrempe à l'œuf sur papier 300 g
format A4, à encadrer, 2020
Prix: 660 €



Résurrection du Christ, d'après la fresque de Chora

Acrylique sur toile

100 cm x 73 cm, encadrée, 2019

Prix: 1810 €



Vierge à l'enfant, Hommage à Arcabas

Détrempe à l'œuf sur papier 300 g

71 cm x 50 cm, encadrée, 2018

Prix: 2710 €



Icône de la Vierge à l'enfant 'à la Duccio'
Détrempe à l'œuf sur papier 300 g
71 cm x 50 cm, encadrée, 2019
Prix: 1620 €



Déploration du Christ, d'après Fra Angelico
Détrempe à l'œuf sur papier 300 g
71 cm x 50 cm, encadrée, 2018
Prix: 1620 €



Vierge de tendresse

Détrempe à l'œuf sur papier 300 g

71 cm x 50 cm, encadrée, 2016

Prix: 2150 €



Notre Dame source de toute joie

Détrempe à l'œuf sur papier 300 g

50 cm x 35 cm, encadrée, 2014

Prix: 490 €



Saint Dominique d'après Fra Angelico
Détrempe à l'œuf sur papier 300 g
50 cm x 35 cm, encadrée, 2018
Prix: 1120 €



La Vierge et St Jean

Détrempe à l'œuf sur papier 300 g
42 cm x 30 cm, encadrée, 2017

Prix: 1080 €

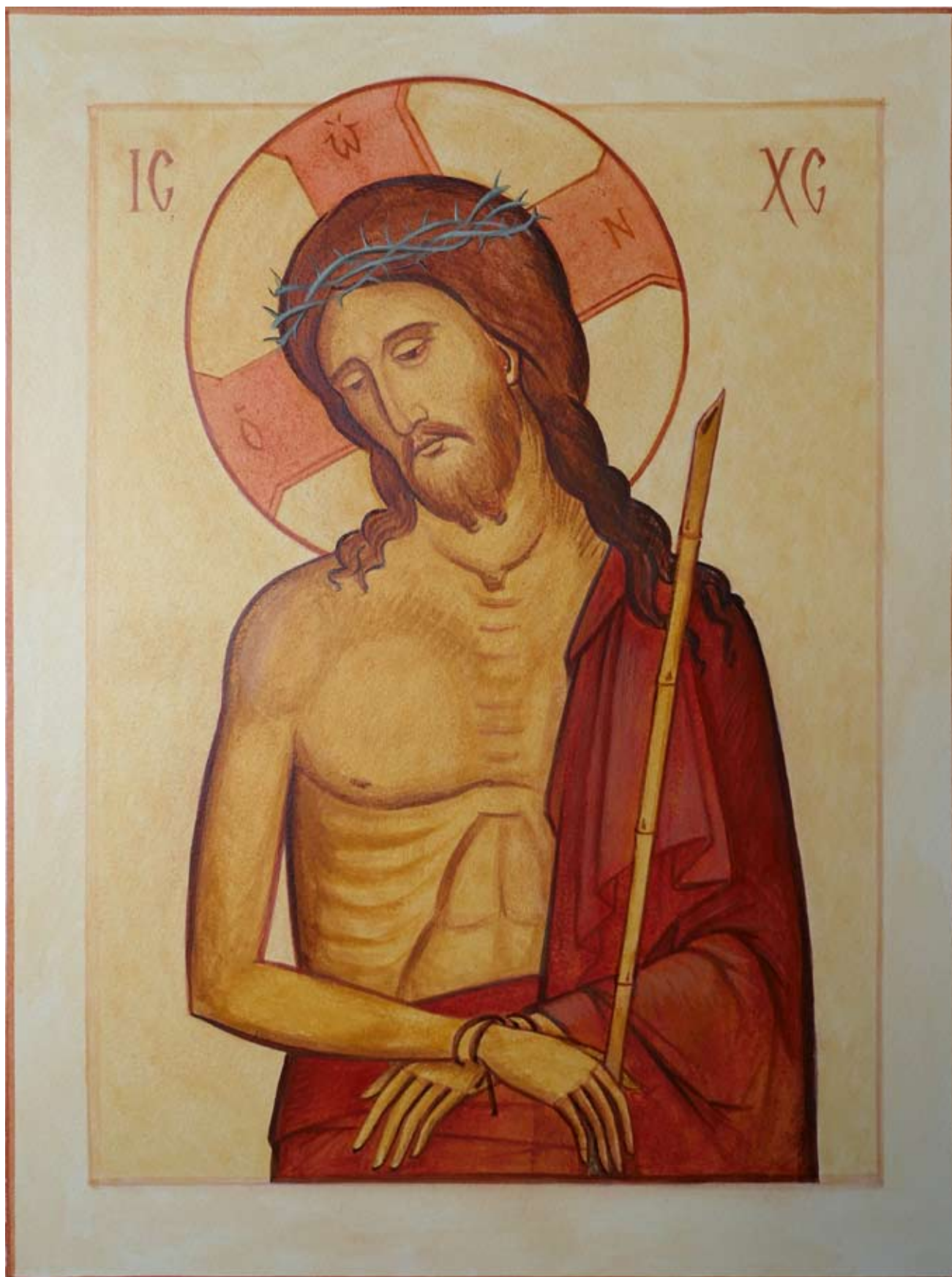


Nativité

Détrempe à l'œuf sur papier 300 g

35 cm x 25 cm, à encadrer, 2014

Prix: 440 €

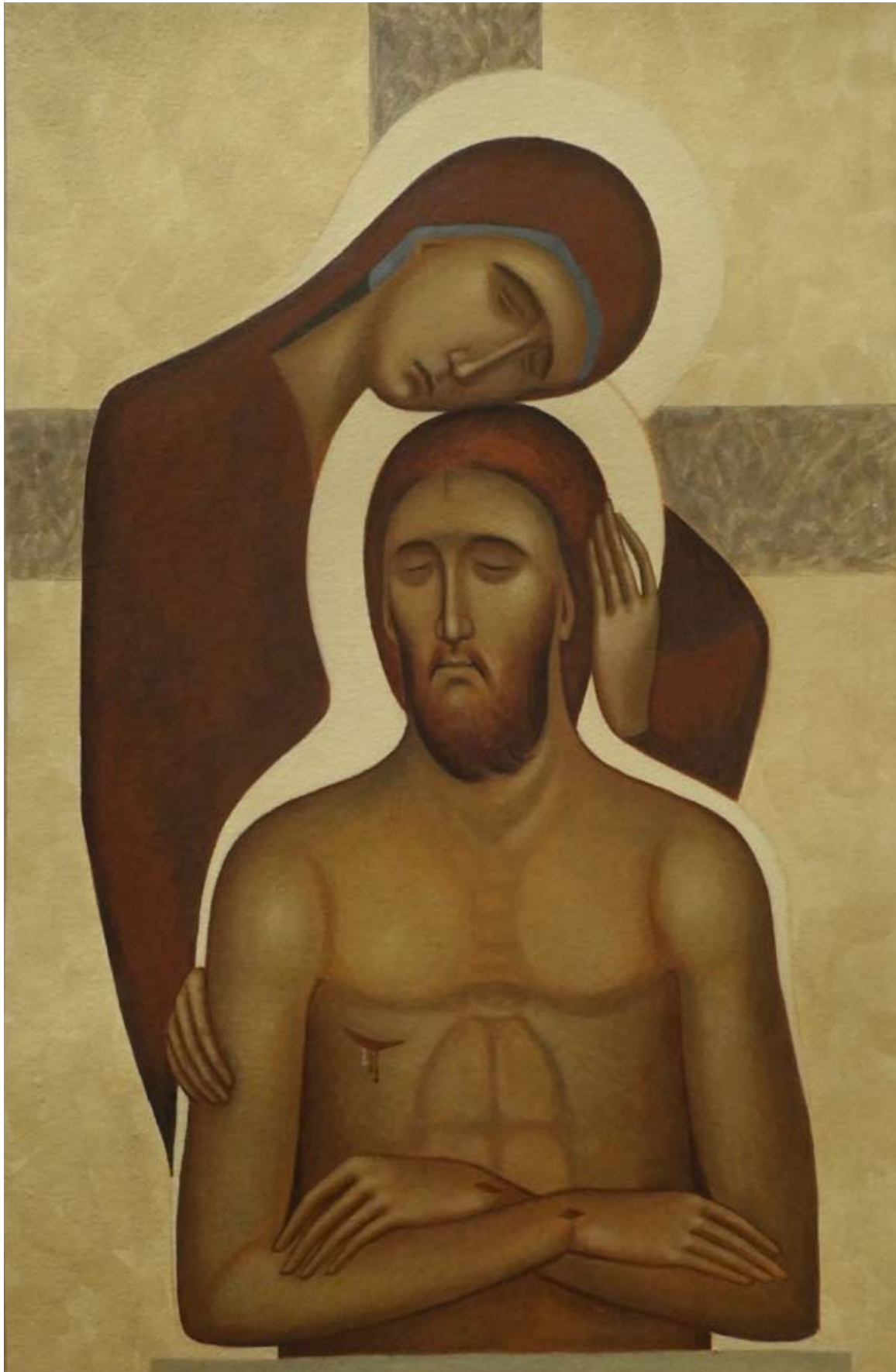


Christ souffrant

Détrempe à l'œuf sur papier 300 g

50 cm x 35 cm, à encadrer, 2019

Prix: 870 €



Vierge de compassion

Détrempe à l'œuf sur papier 300 g
42 cm x 30 cm, à encadrer, 2020

Prix: 1090 €

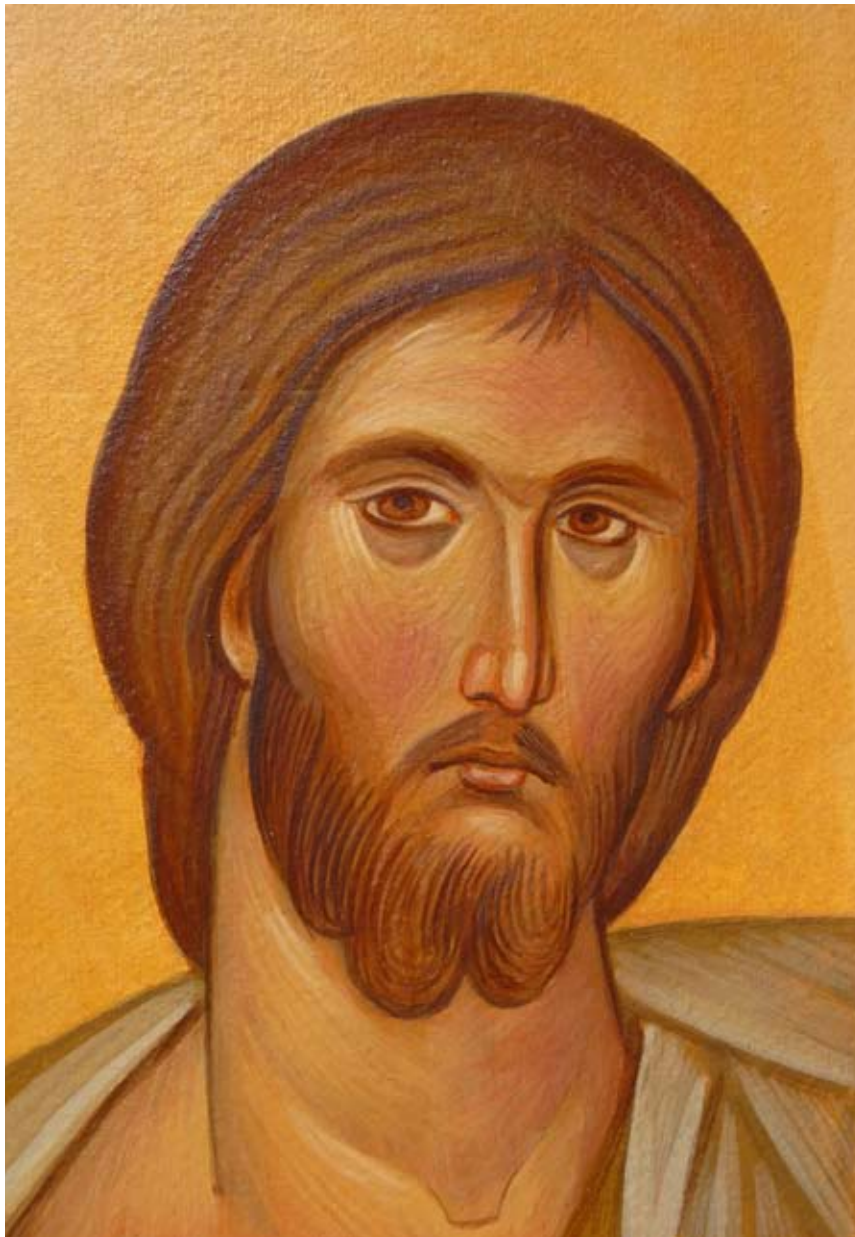


Par ses blessures nous sommes guéris, hommage à Arcabas
Détrempe à l'œuf sur papier 600 g
100 cm x 70 cm, à encadrer, 2020
Prix: 1620 €

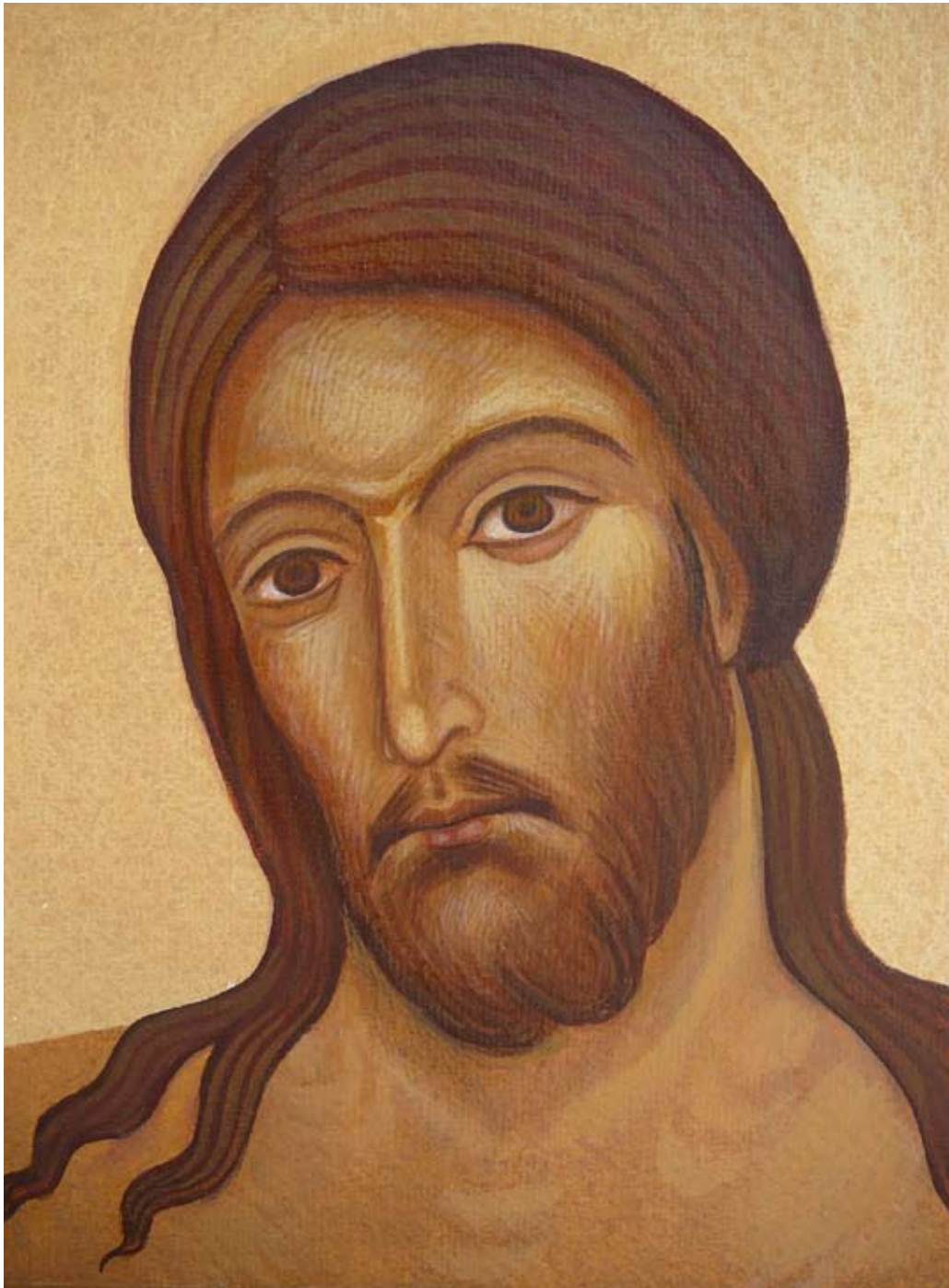


Christ de pitié

Détrempe à l'œuf sur papier 300 g
70 cm x 50 cm, travail en cours, à encadrer
Prix: 1090 €



Etude de visage pour le ressuscité,
d'après la fresque de Chora
Détrempe à l'œuf sur papier 300 g
format A5, à encadrer, 2018
Prix: 200 €



Etude de visage pour le crucifié,
d'après Berlinghieri
Détrempe à l'œuf sur papier 300 g
format A4, à encadrer, 2017
Prix: 150 €



Annonciation

Détrempe à l'œuf sur papier 300 g
70 cm x 50 cm, travail en cours, à encadrer
Prix: 1620 €



Etude de visage de l'Enfant Jésus,
d'après Fra Angelico
Détrempe à l'œuf sur papier 300 g
format A5, à encadrer, 2020
Prix: 400 €

Icônes

« Le monde dans lequel nous vivons a besoin de beauté pour ne pas sombrer dans la désespérance.

La beauté, comme la vérité, c'est ce qui met la joie au coeur des hommes ... »

Message du Concile aux artistes, 8 décembre 1965

Les icônes présentées dans cette section sont en cours d'exécution, à des niveaux d'avancement divers.

Elles ne correspondent pas à des commandes précises et avancent donc au gré du temps libre disponible.

Si l'une ou l'autre vous intéresse, vous pouvez déjà la réserver et elle sera terminée à la demande.

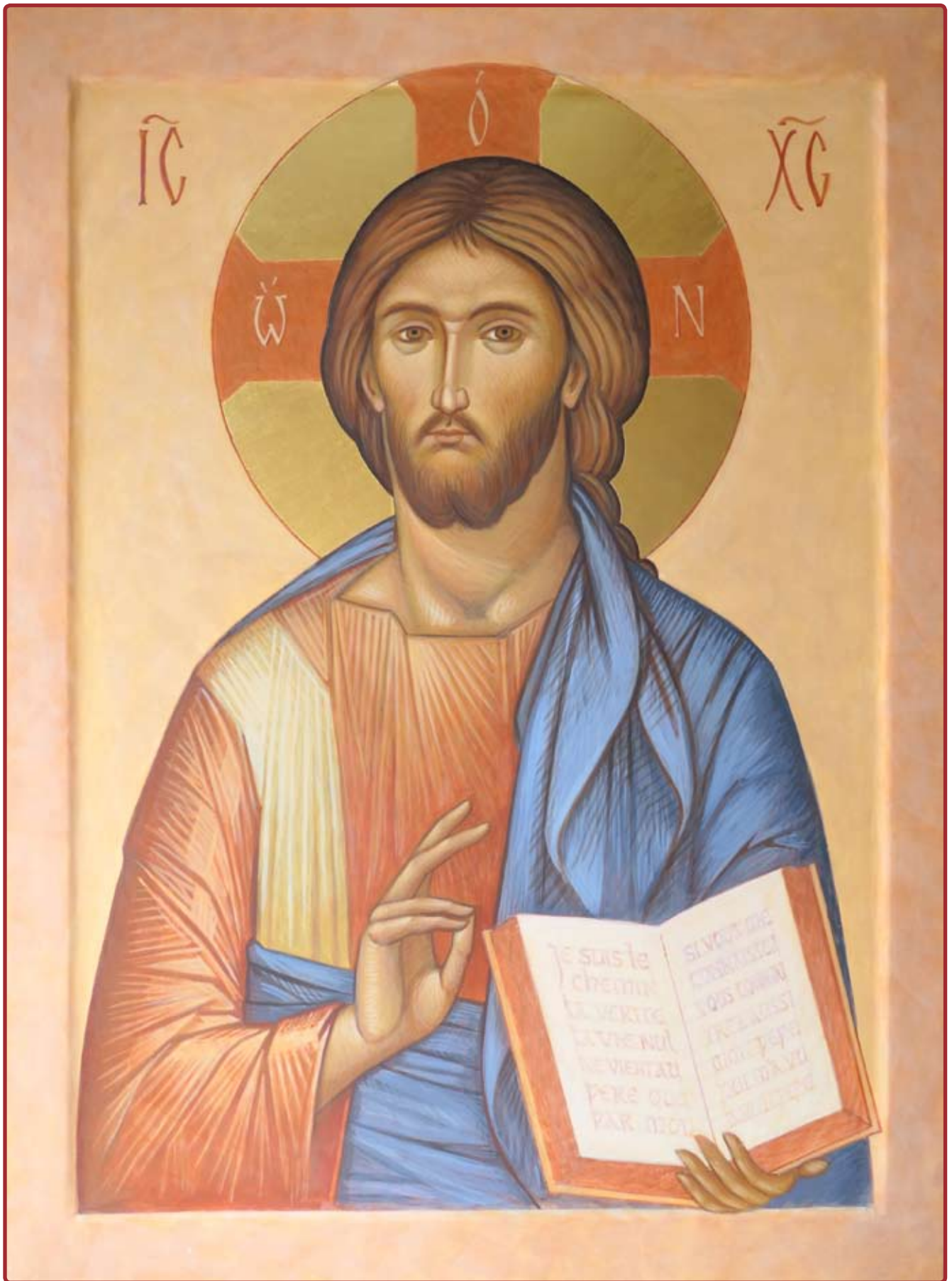


Icône de Notre Dame du Signe

Détrempe à l'œuf sur bois de tilleul marouflé et enduit

42 cm x 30 cm, 2013

Prix: 1490 €



Îcône du Christ Pantocrator

Détrempe à l'œuf sur bois de tilleul marouflé et enduit, dorure à l'or fin 24 carats
50 cm x 35 cm, travail en cours

Prix: 3300 €



Icône de la Vierge de tendresse

Détrempe à l'œuf sur bois de tilleul marouflé et enduit, dorure à l'or fin 24 carats
75 cm x 50 cm, travail en cours

Prix: 3300 €



Icône de la Sainte Famille

Détrempe à l'œuf sur bois de tilleul marouflé et enduit, dorure à l'or fin 24 carats
41 cm x 34 cm, travail en cours

Prix: 1500 €



Îcône de la Vierge de tendresse

Détrempe à l'œuf sur bois de tilleul marouflé et enduit, dorure à l'or fin 24 carats
40 cm x 30 cm, travail en cours

Prix: 1500 €

Dessins, pastels, aquarelles, ...

Se laisser toucher par la grâce d'un lieu, d'un moment, d'un visage, d'une œuvre, et tenter d'en saisir une trace visuelle à offrir ...

Apprendre à observer, prendre le temps de regarder pour partager l'émotion ressentie au contact de l'harmonie de la nature ...

S'émerveiller et essayer de murmurer quelque chose de la présence du mystérieux artiste à l'œuvre dans l'univers ...

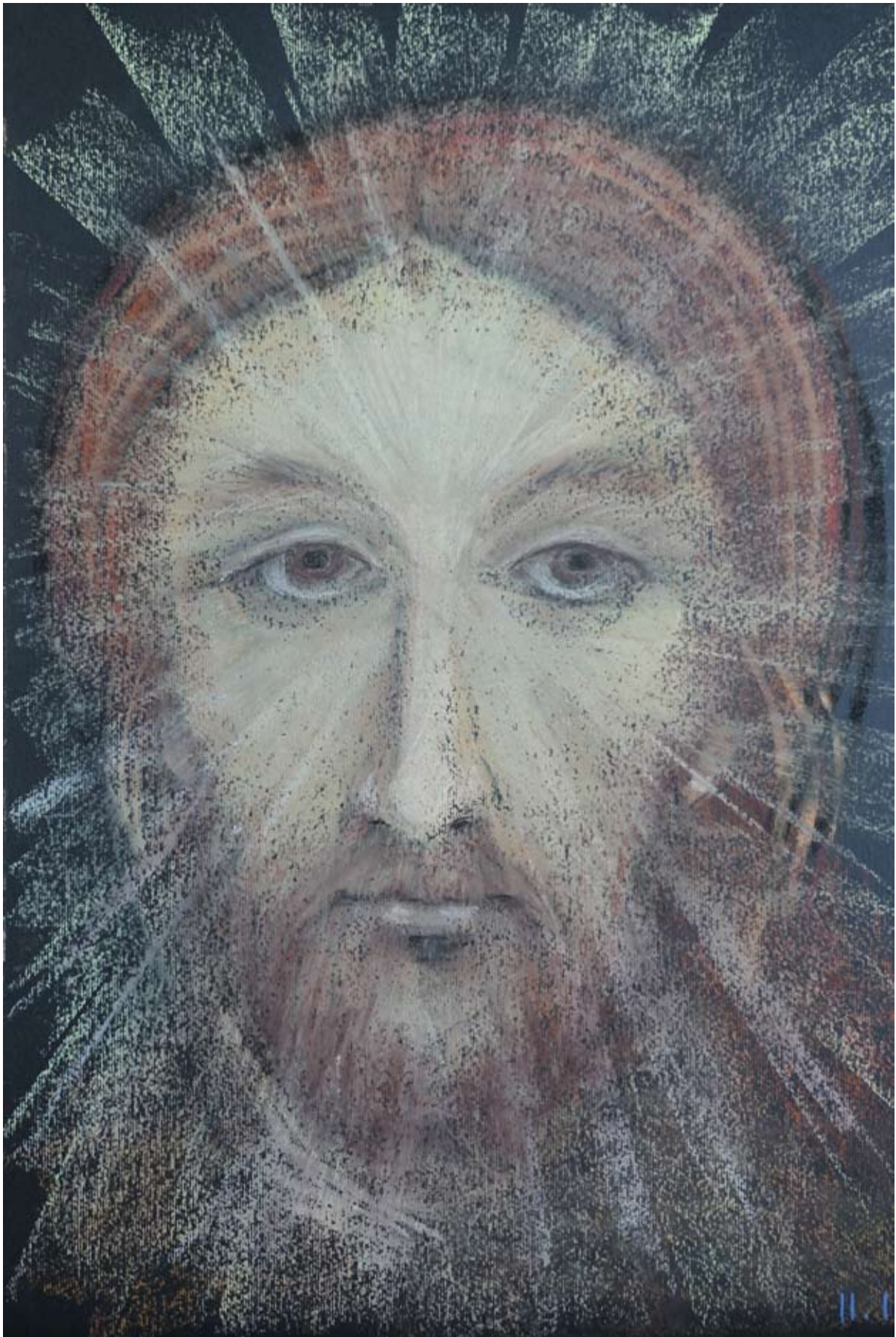
Chanter par le trait, la couleur, le rythme des formes, la beauté de la Création et de son Auteur ...

Tel est le propos de ces explorations en tous sens,
qui traquent le sacré et le contemplant au bord du chemin.

Visages

« La beauté nous rapproche toujours de Dieu. »

Pape François, 28 décembre 2016

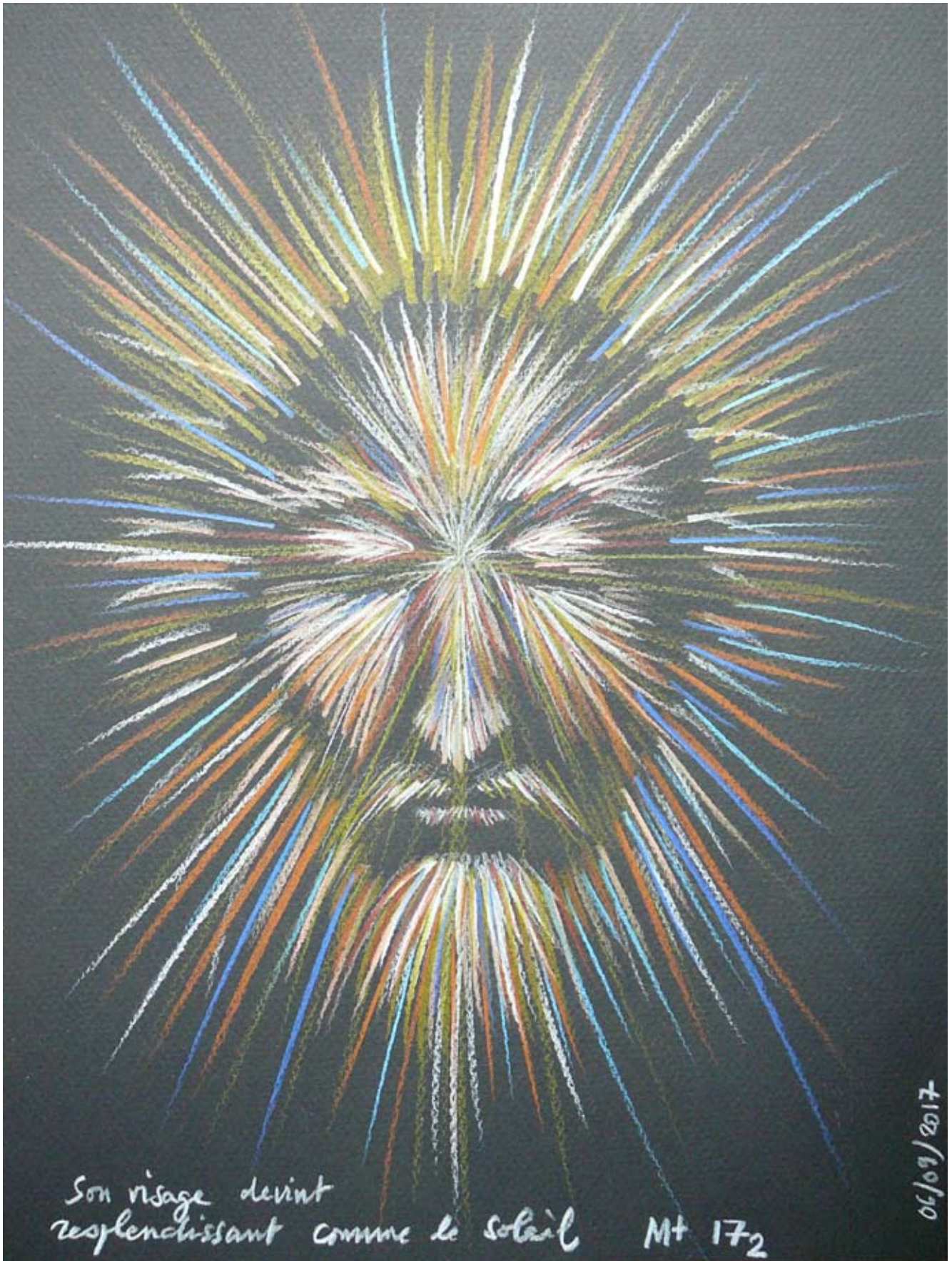


Christ transfiguré

Pastel sec sur papier noir

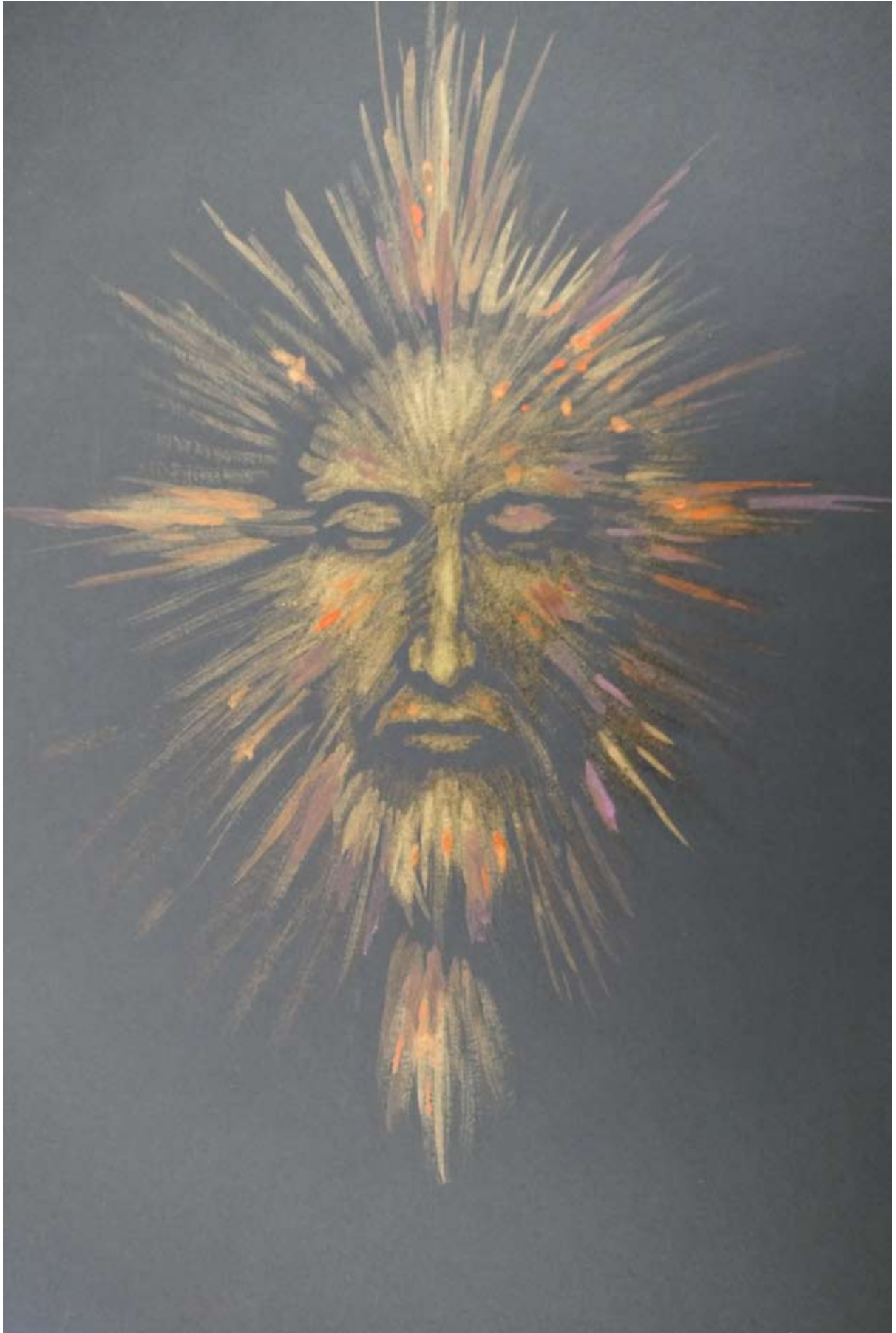
Format A3, encadré, 2019

Prix: 70 €



Christ transfiguré

Crayons de couleur sur papier noir
format A4, encadré, 2017
Prix: 70 €



Christ glorieux
détrempe à l'oeuf sur papier noir
format A4, à encadrer, 2020
Prix: 70 €

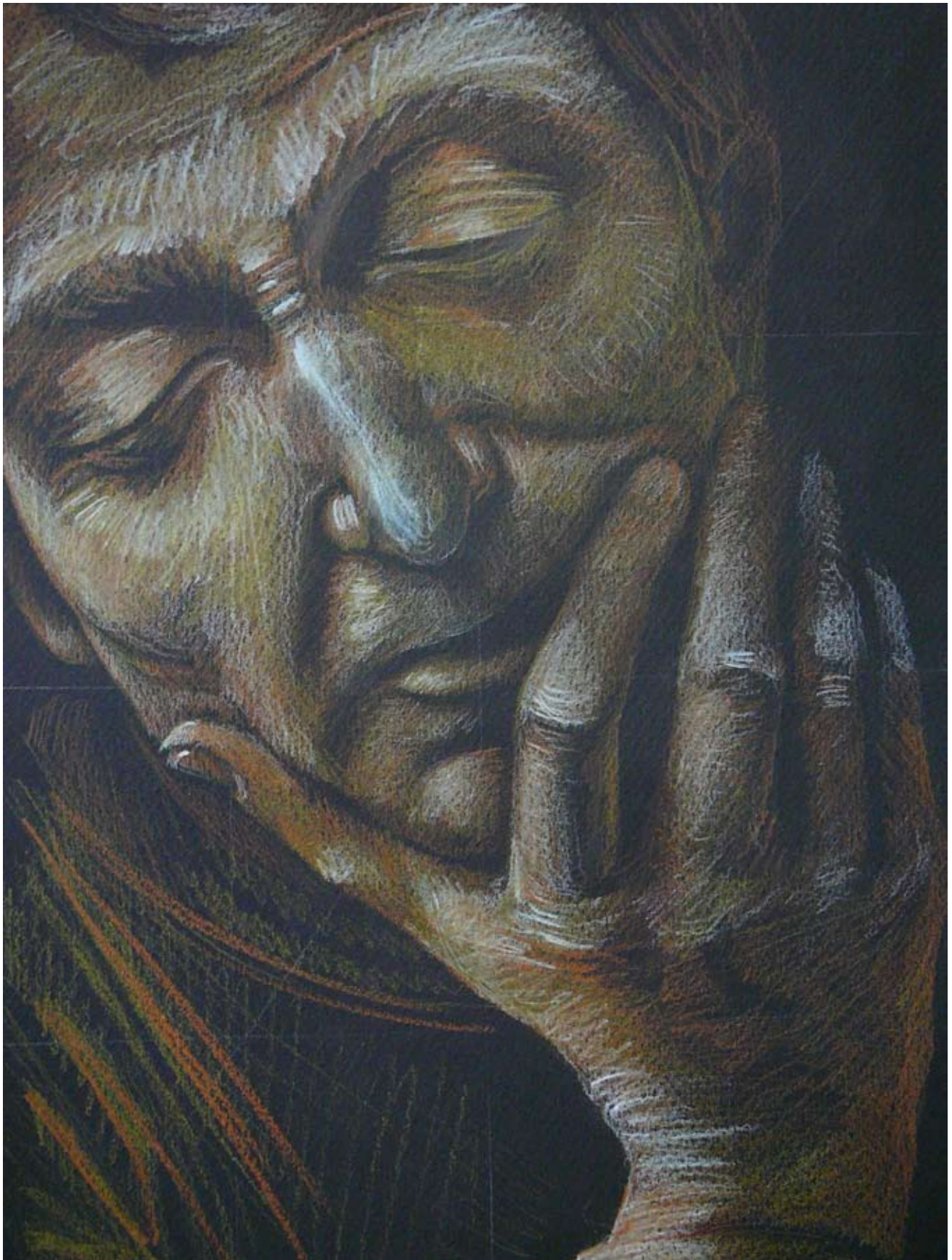


Vierge douloureuse, d'après la Pieta de Villeneuve lez Avignon

Crayon graphite sur papier

71 cm x 50 cm, encadrée, 2018

Prix: 210 €

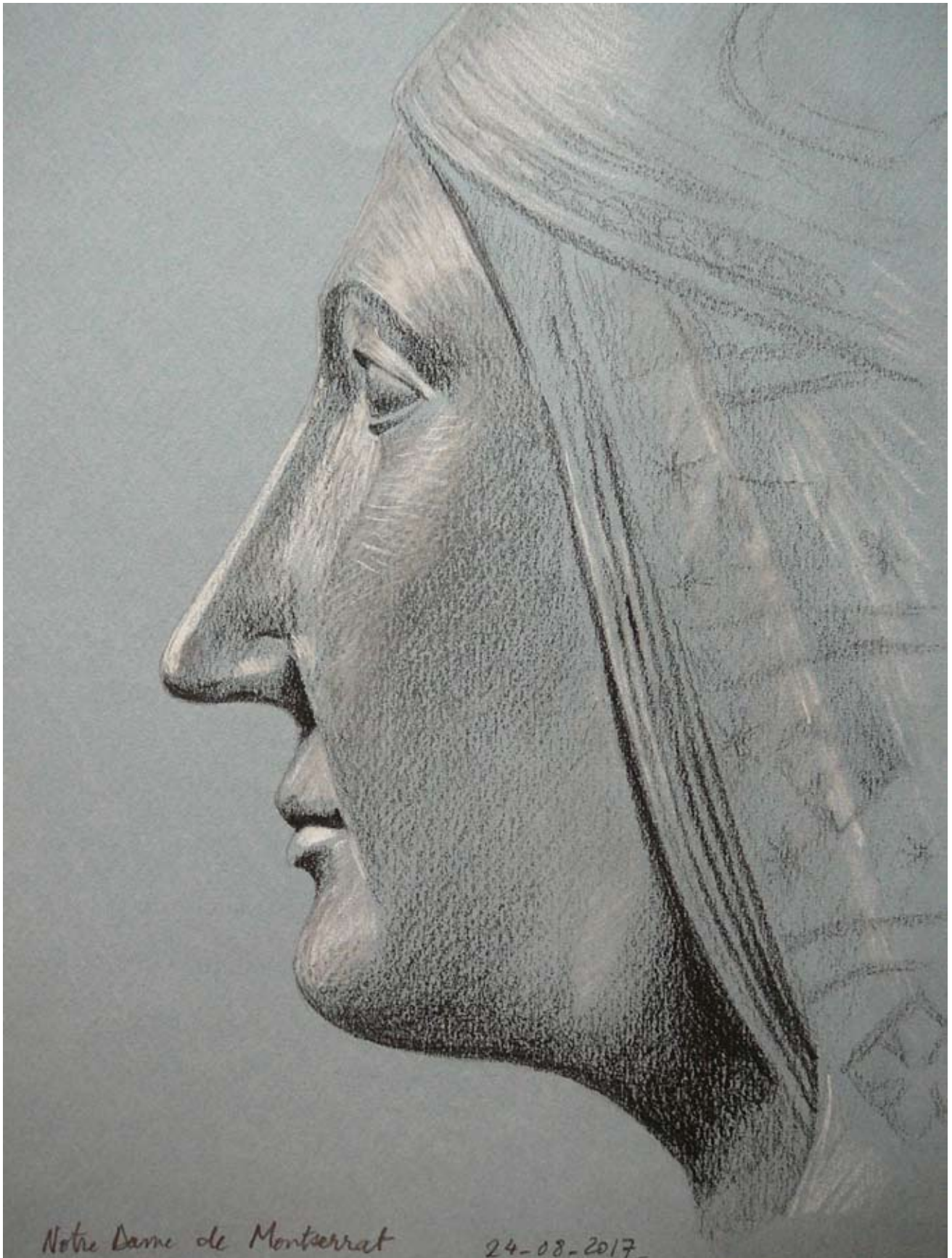


Homme pensif, d'après une sculpture de Nicolas de Leyde

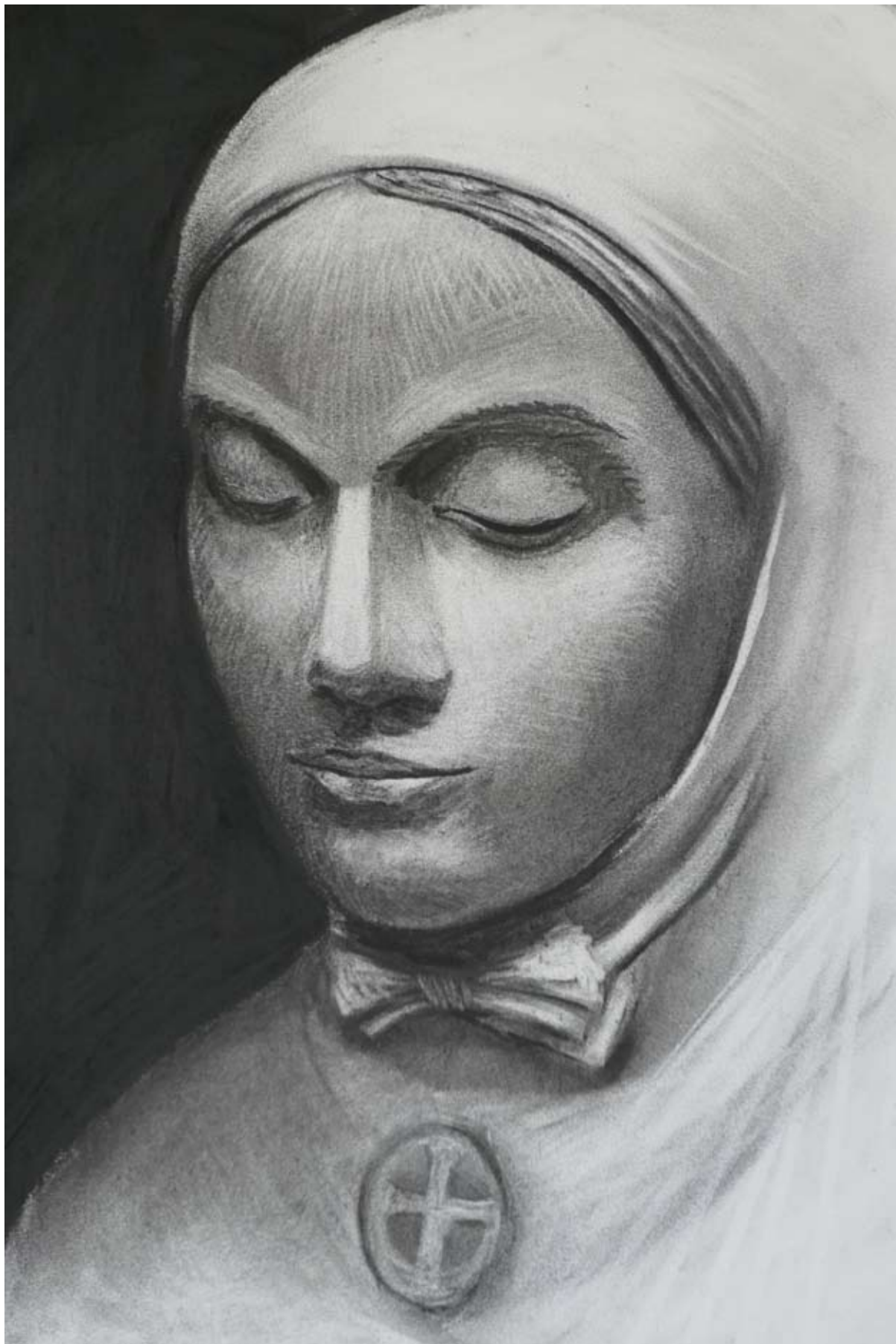
Crayons de couleur sur papier noir

Format A4, encadré, 2017

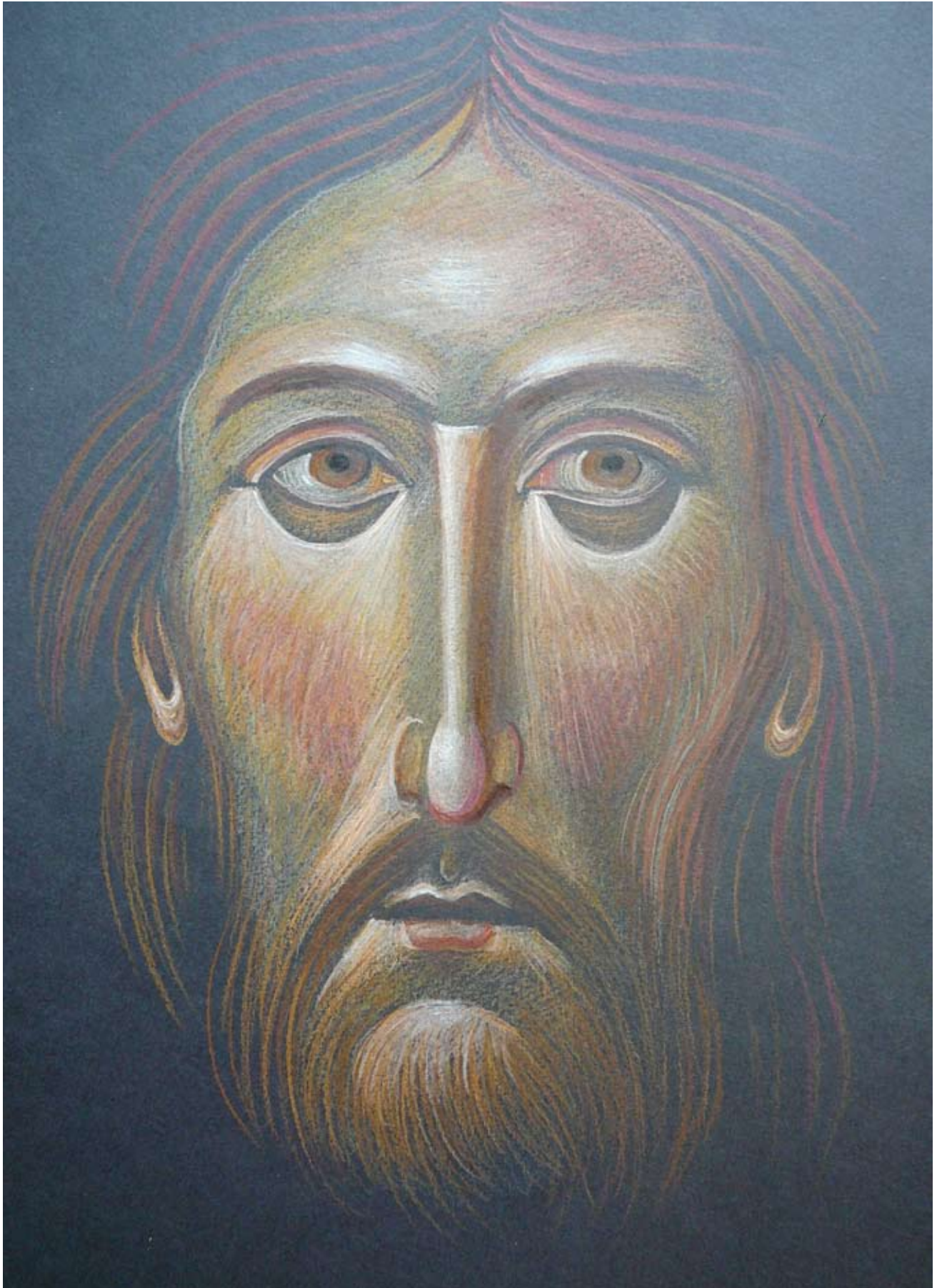
Prix: 210 €



Notre Dame de Montserrat
Crayons de couleur sur papier gris
Format A4, encadré, 2017
Prix: 160 €



Sainte Jeanne d'Arc, d'après une sculpture d'Henri Charlier
Fusain sur papier
Format A4, encadré, 2017
Prix: 160 €

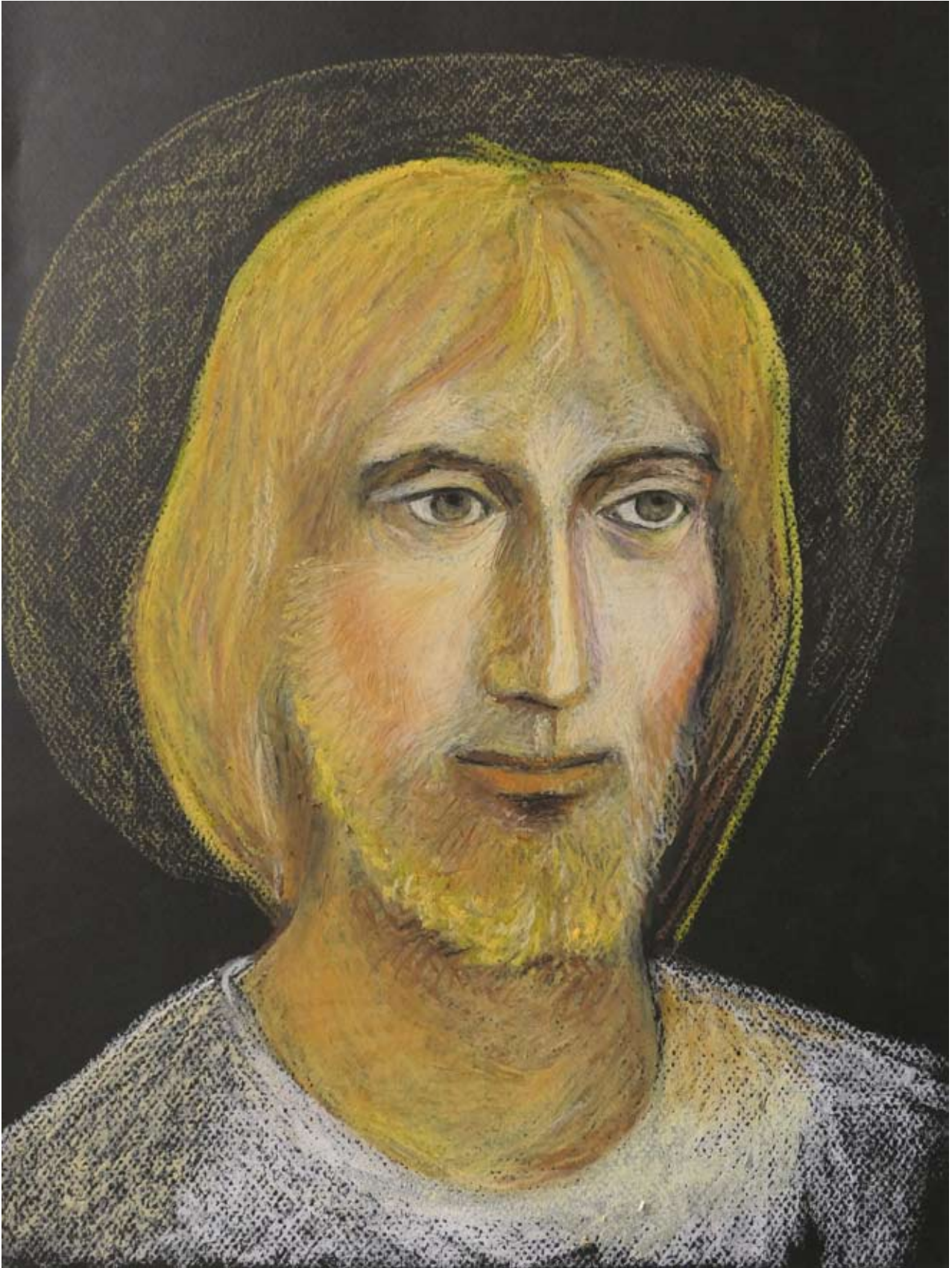


Visage de Pantocrator

Crayons de couleur sur papier noir

Format A4, encadré, 2017

Prix: 160 €



Visage du Christ, d'après Arcabas
Pastel gras sur papier noir, à encadrer, 2018
Prix: 160 €

Nature

« Un artiste est un apôtre de la beauté qui aide les autres à vivre. »

Pape François, septembre 2018

On pourra trouver parmi les travaux de cette section des représentations d'animaux morts, ramassés sur la route.

Rien de morbide ici : simplement un dernier hommage à la beauté de toute créature, aux nuances de pelage ou de plumage, à l'infinie variété des formes et des couleurs.



Agneau

Pastel sec sur papier noir
Format A4, à encadrer, 2020
Prix: 230 €



Mouton

Crayons de couleur sur papier noir
Format A4, encadré, 2019
Prix: 150 €



Ecureuil

Pastel sec sur papier gris
Format A4, encadré, 2019
Prix: 230 €



Rouge gorge

Détrempe à l'œuf sur papier gris
20 cm x 15 cm, encadré, 2017
Prix: 130 €



Pie

Pastel sec sur papier gris
Format A4, encadré, 2020
Prix: 180 €



Fauvette

Pastel sec sur papier gris
Format A4, à encadrer, 2019
Prix: 230 €



Tourterelle

Détrempe à l'œuf sur papier, d'après un modèle égyptien

20 cm x 15 cm, à encadrer

Prix: 200 €



Serpentaire

Détrempe à l'œuf sur papier, d'après un modèle romain

20 cm x 15 cm, à encadrer

Prix: 200 €



Plume de rapace

21.05.2019

Plume de rapace

Crayon de couleur sur papier brun

Format A4, encadré, 2019

Prix: 100 €



Rouge-gorge

pastel sec sur papier

20 cm x 15 cm, à encadrer, 2020

Prix: 130 €



Plumes de faisan

pastel sec sur papier gris-bleu

20 cm x 15 cm, encadré, 2018

Prix: 150 €



Bouquet, d'après une tapisserie médiévale
Détrempe à l'œuf sur papier, Format A4, à encadrer, 2019
Prix: 40 €



Etudes de feuilles d'après nature

Détrempe à l'œuf sur papier, 30 cm x 6 cm, à encadrer, 2019

Prix: 30 €

Pastels secs



Buisson ardent 1

Pastel sec sur papier noir
65 cm x 50 cm, encadré, 2019

Prix: 150 €



Buisson ardent 2

Pastel sec sur papier noir
65 cm x 50 cm, encadré, 2019
Prix: 180 €



Buisson ardent 3

Pastel sec sur papier bleu
65 cm x 50 cm, encadré, 2019

Prix: 180 €



Bright wings 3

Pastel sec sur papier noir
format A3, à encadrer, 2020

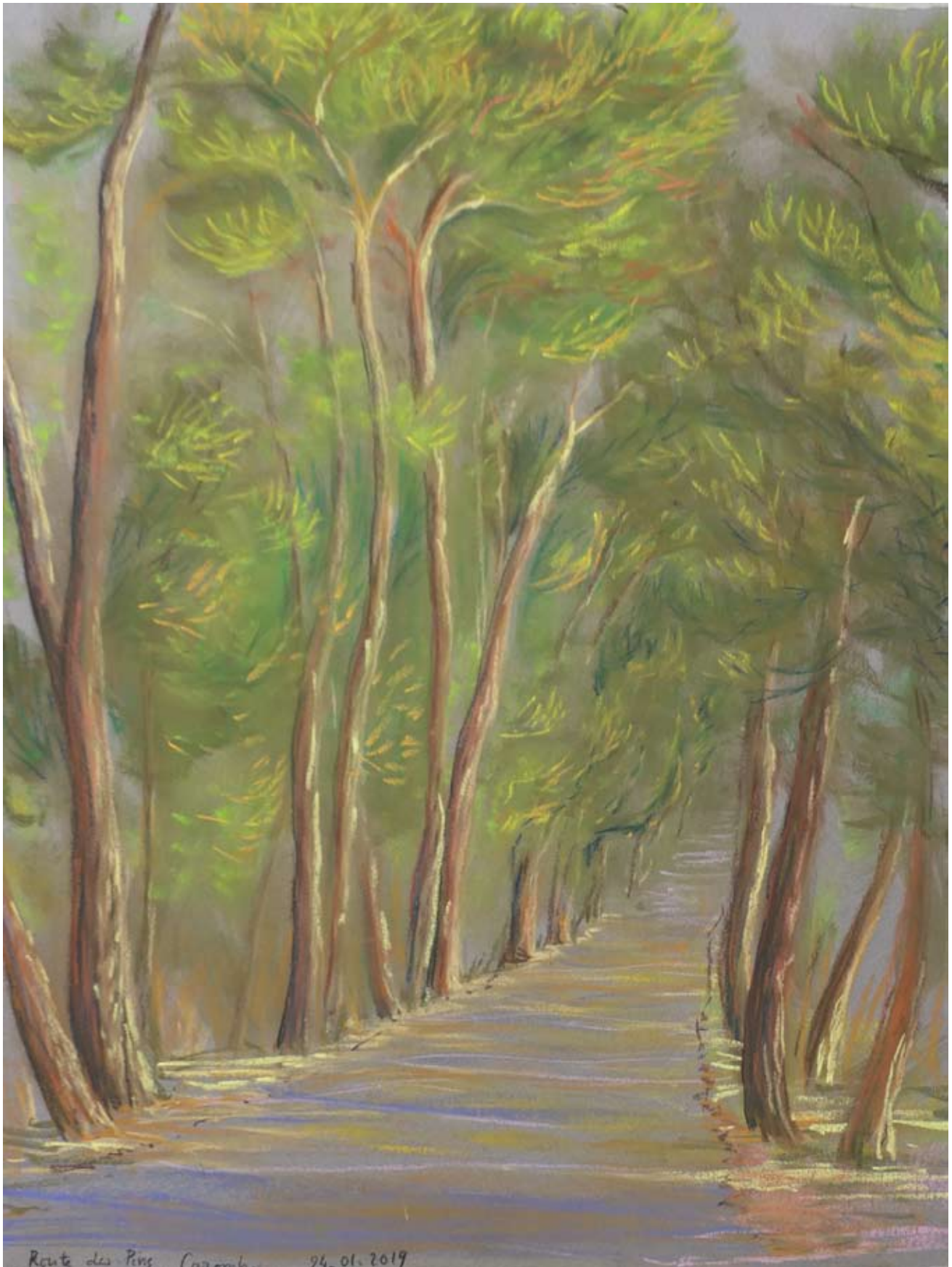
Prix: 80 €



Bright wings 6

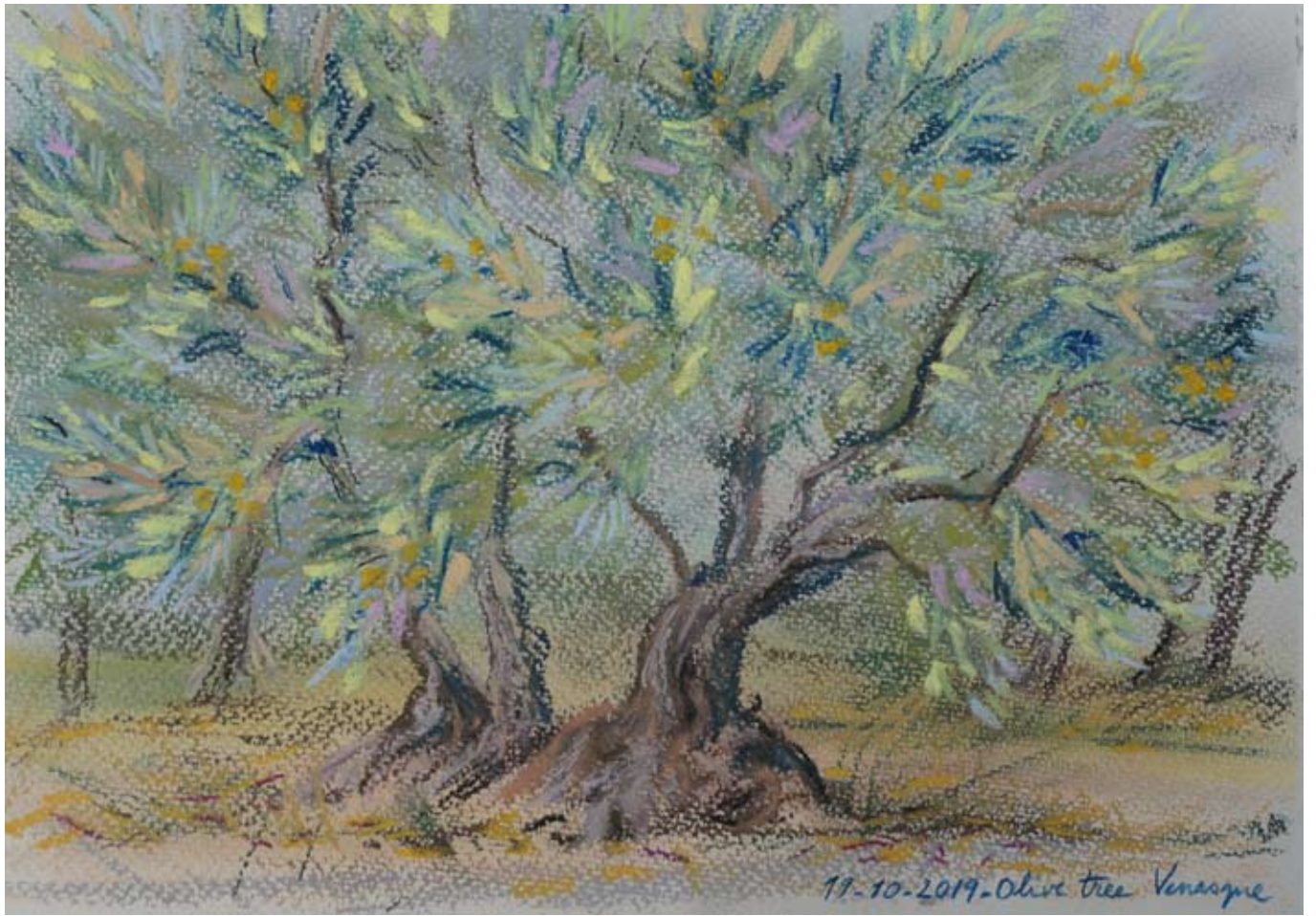
Pastel sec sur fond de détrempe à l'œuf, papier aquarelle 300 g
75 cm x 50 cm, à encadrer, 2020

Prix: 180 €



Route des Pins Caromb 24.01.2019

Route des pins à Caromb
Pastel sec sur papier beige
65 cm x 50 cm, encadré, 2019
Prix: 330 €



Olivier Pastel sec sur papier, Format A4, à encadrer, 2019 Prix: 80 €



Cerisiers Pastel sec sur papier, Format A4, à encadrer, 2019 Prix: 70 €



Cerisiers à l'automne vers Venasque

Pastel sec sur papier, Format A4, à encadrer, 2019

Prix: 70 €



Cerisiers à l'automne vers Malemort

Pastel sec sur papier, Format A4, à encadrer, 2019

Prix: 70 €



Cerisier

Pastel sec sur papier, Format A4, à encadrer, 2019 Prix: 70 €



Couchant vers Saint Didier

Pastel sec sur papier, Format A4, à encadrer, 2019 Prix: 50 €



Ciel d'orage sur le lac d'Annecy 2

Pastel sec sur papier, 65 cm x 50 cm, à encadrer, 2019

Prix: 150 €



Matin nuageux sur le Ventoux

Pastel sec sur papier, Format A4, à encadrer, 2019

Prix: 80 €



Ciel d'orage sur le lac d'Annecy

Pastel sec sur papier, 65 cm x 50 cm, à encadrer, 2019

Prix: 150 €



Ciel d'orage sur le Ventoux

Pastel sec sur papier, Format A4, à encadrer, 2019

Prix: 80 €



Escombeau

Pastel sec sur papier, Format A4, 2020, à encadrer

Prix: 70 €



Paysage

Pastel sec sur papier, Format A4, à encadrer, 2020

Prix: 70 €



Vue sur Venasque

Pastel sec sur papier, Format A4, 2020, à encadrer

Prix: 90 €



Vers Mazan

Pastel sec sur papier, Format A3, à encadrer, 2020

Prix: 150 €



Nuages sur le Ventoux

Pastel sec sur papier, Format A4, 2020, à encadrer

Prix: 70 €



Vers Caromb

Pastel sec sur papier, Format A4, 2020, à encadrer

Prix: 90 €



Vue sur les dentelles de Montmirail

Pastel sec sur papier, Format A4, 2020, à encadrer

Prix: 70 €

Crayon graphite



Tronc de tulipier, Blangy

Crayon graphite sur papier, format A3, encadré, 2017

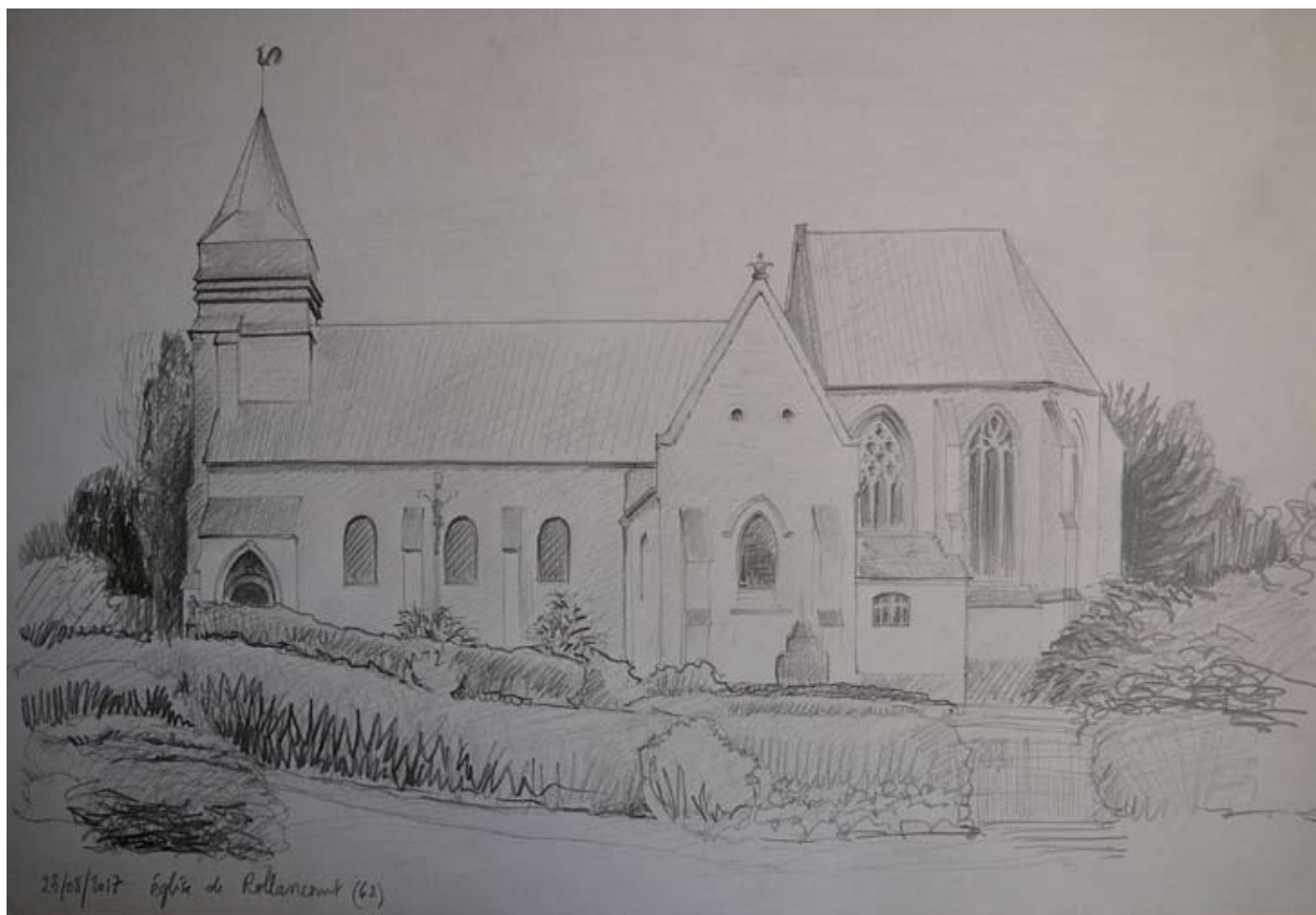
Prix: 100 €



Tronc de hêtre, Blangy

Crayon graphite sur papier, format A3, à encadrer, 2017

Prix: 100 €



Eglise de Rollancourt (62)

Crayon graphite sur papier, format A3, à encadrer, 2017

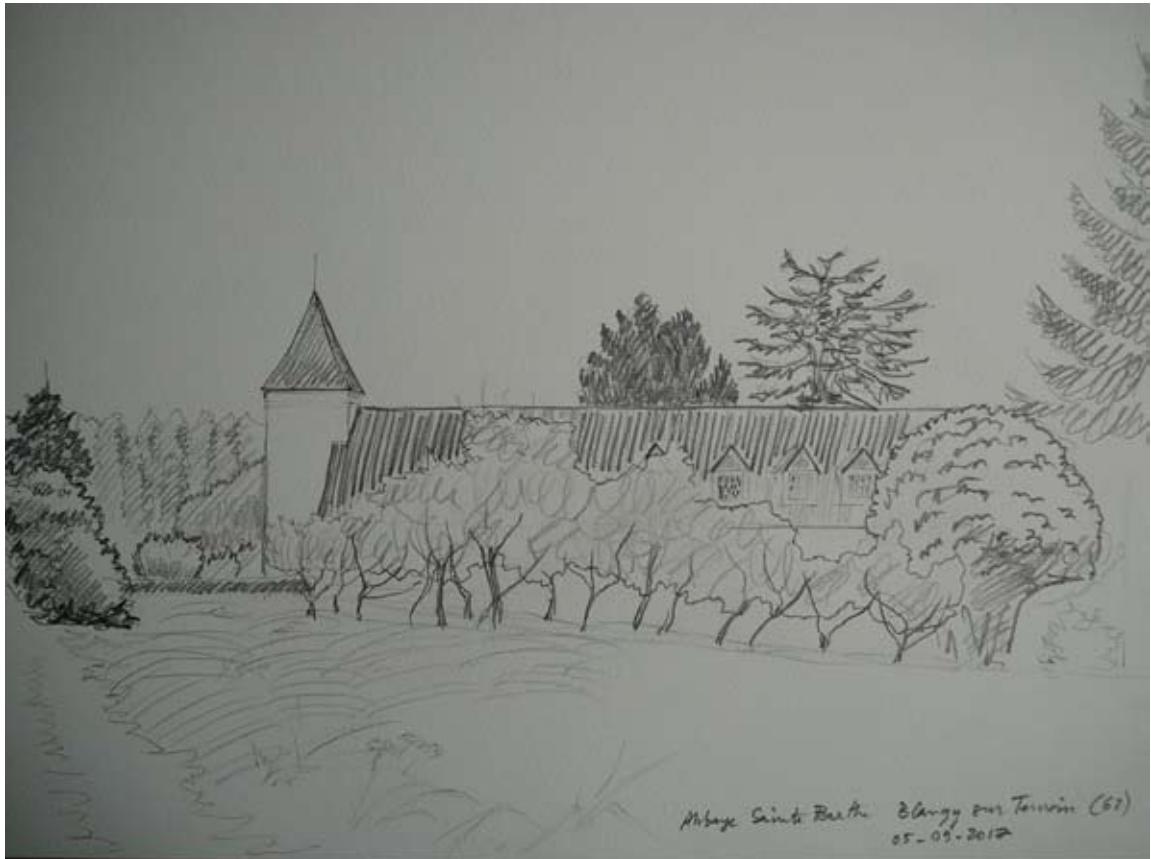
Prix: 100 €



Chemin creux, Blangy

Crayon graphite sur papier,
format A5, à encadrer, 2016

Prix: 30 €



Parc de l'abbaye, Blangy

Crayon graphite sur papier, format A4, à encadrer, 2017

Prix: 50 €



Vers Maisonnelle

Crayon graphite sur papier,
format A5, à encadrer, 2017

Prix: 30 €

Encre



Paysage lointain

Encre sépia sur papier, 25 cm x 10 cm, encadré, 2017

Prix: 80 €



Haie de cyprès vers Caromb

Encre sépia sur papier gris, Format A3, encadré, 2018

Prix: 130 €



Pins à Boars Hill

Encre sépia sur papier, Format A4, encadré, 2018

Prix: 170 €

Aquarelles

*«L'univers se déploie en Dieu,
qui le remplit tout entier.*

*Il y a donc une mystique
dans une feuille,
dans un chemin,
dans la rosée,
dans le visage du pauvre.»*

Pape François, Laudato Si, 233



Chemin vers Blangy

Aquarelle sur papier 300 g, Format A4,
encadrée, 2019

Prix: 150 €



Pins vers Venasque

Aquarelle sur papier 300g, Format A5, encadré, 2018

Prix: 160 €



Cerisiers à l'automne vers Malemort

Aquarelle sur papier 300g, Format A4, à encadrer, 2018

Prix: 90 €



Cerisiers à l'automne au pied de Venasque

Aquarelle sur papier 300g, Format A4, à encadrer

Prix: 100 €



Cerisiers à l'automne vers Venasque

Aquarelle sur papier 300g, Format A4, à encadrer, 2019

Prix: 90 €



Parc de l'Abbaye Sainte Berthe

Aquarelle sur papier 300 g, Format A4, à encadrer, 2019 Prix: 120 €



Hêtre pourpre au soleil du matin

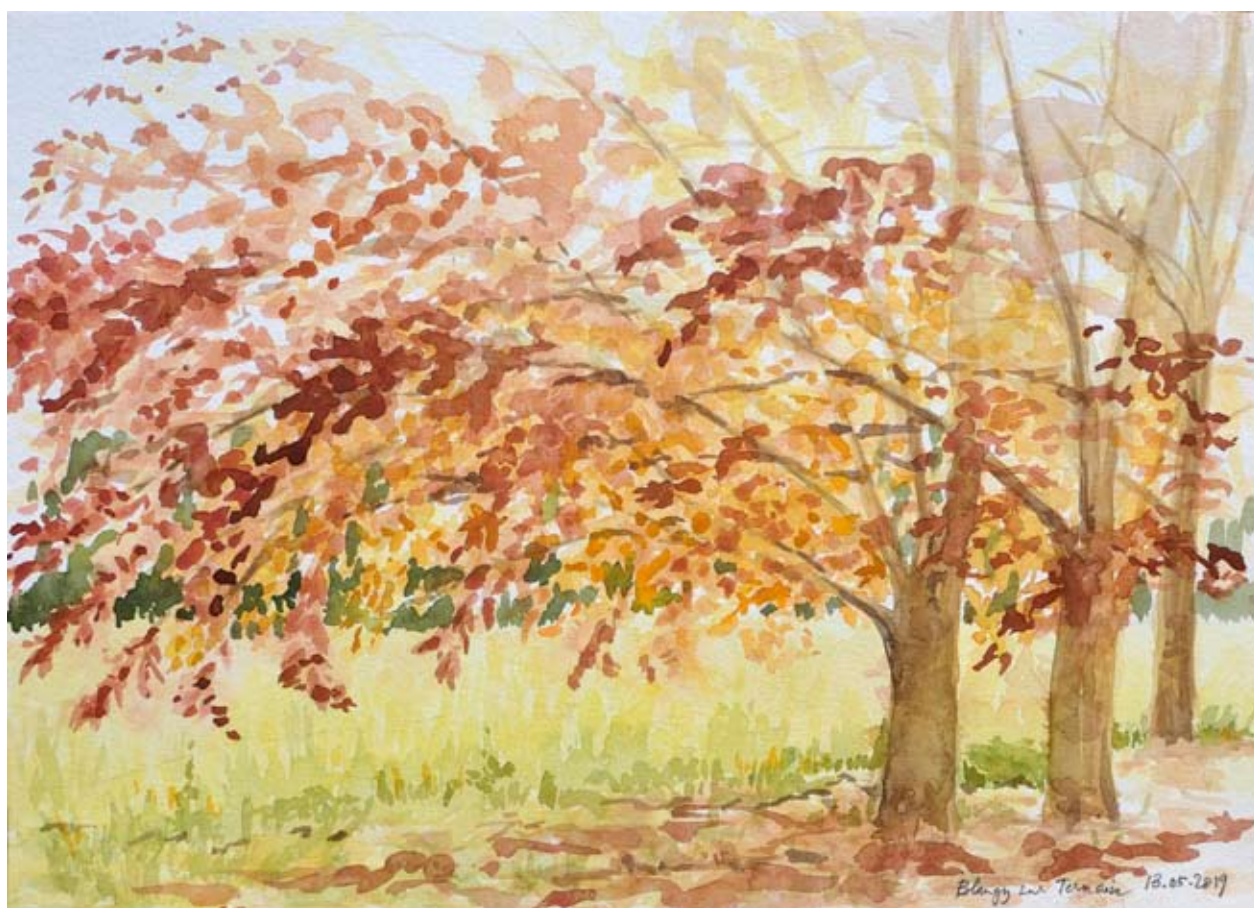
Aquarelle sur papier 300 g, Format A4, à encadrer, 2019

Prix: 120 €



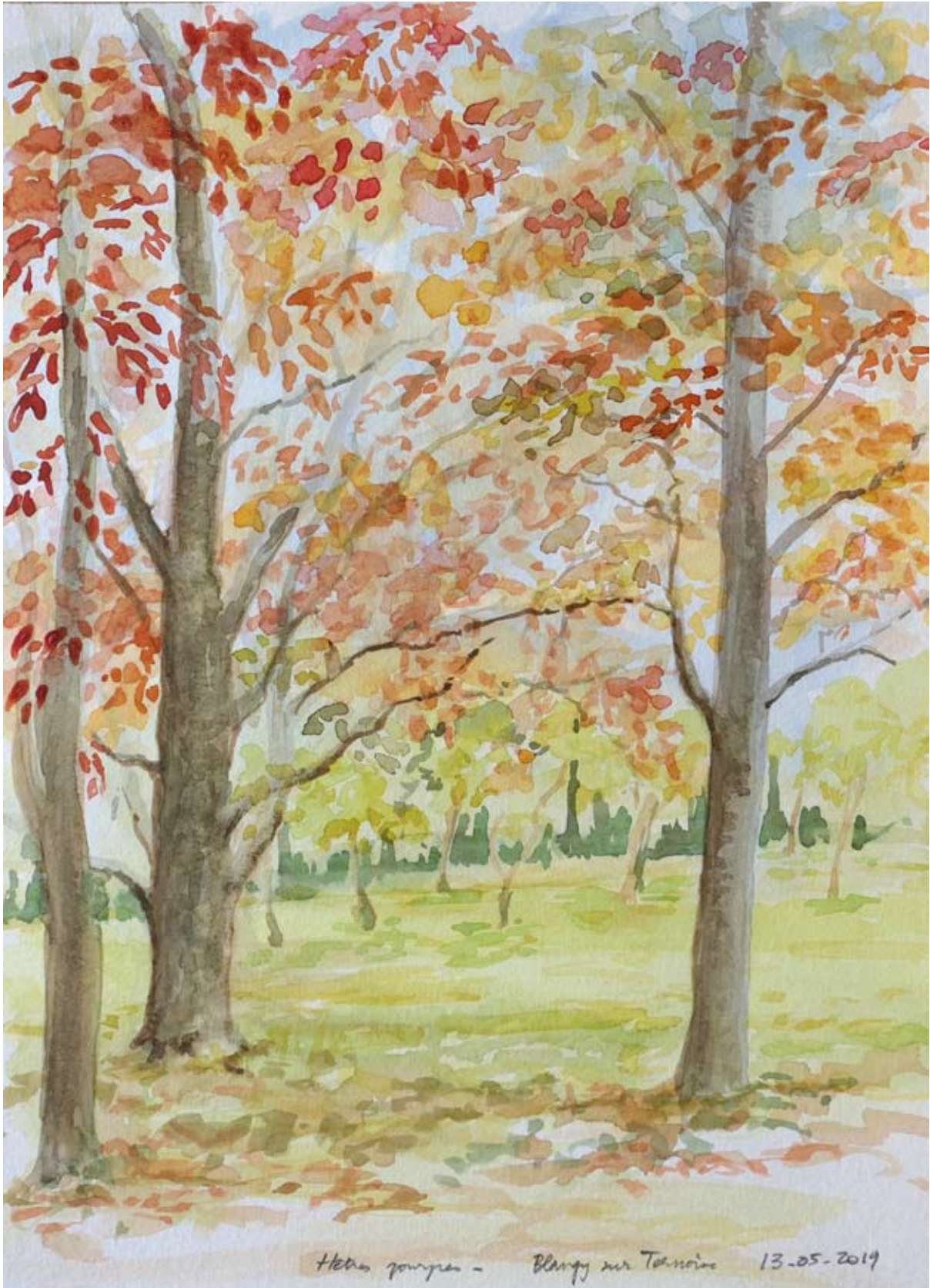
Hêtre pourpre au soleil du matin 2

Aquarelle sur papier 300g, Format A4, à encadrer, 2019 Prix: 130 €



Hêtres pourpres, Blangy sur Ternoise

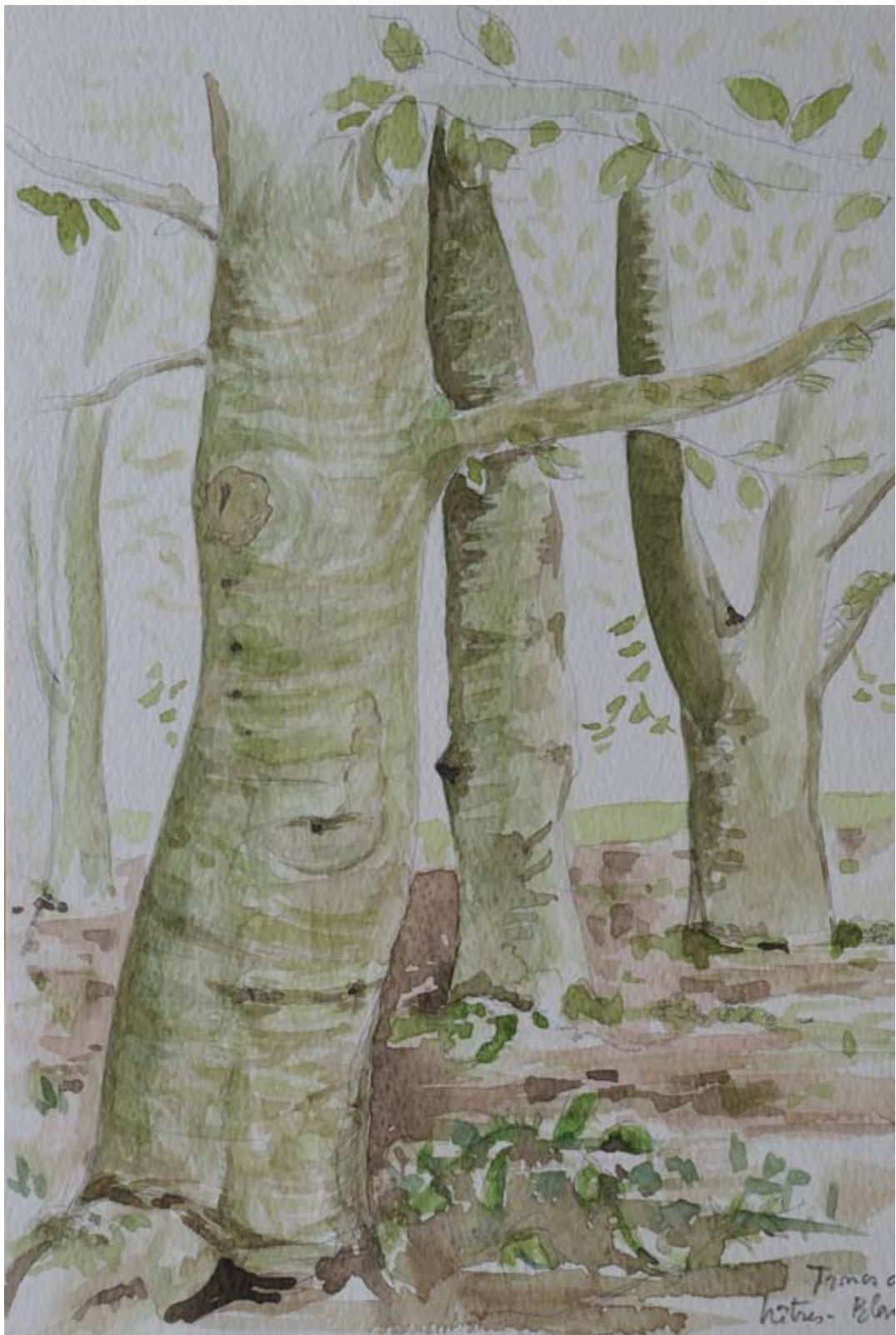
Aquarelle sur papier 300 g, Format A4, à encadrer, 2019 Prix: 130 €



Hêtres pourpres au soleil du matin 3

Aquarelle sur papier 300 g, Format A4, à encadrer, 2019

Prix: 120 €



Troncs de hêtres, Blangy sur Ternoise
Aquarelle sur papier 300 g, Format A4, encadrée, 2017 Prix: 160 €



Chemin creux vers Blangy sur Ternoise

Aquarelle sur papier 300 g, Format A4, encadrée, 2017 Prix: 150 €



Vers Blangy sur Ternoise

Aquarelle sur papier 300 g, Format A4, à encadrer, 2017 Prix: 120 €



Chemin creux vers Courcelle (62)

Aquarelle sur papier 300 g, Format A4, encadrée Prix: 150 €



Hêtre pourpre au matin d'avril

Aquarelle sur papier 300 g, Format A4, à encadrer Prix: 80 €



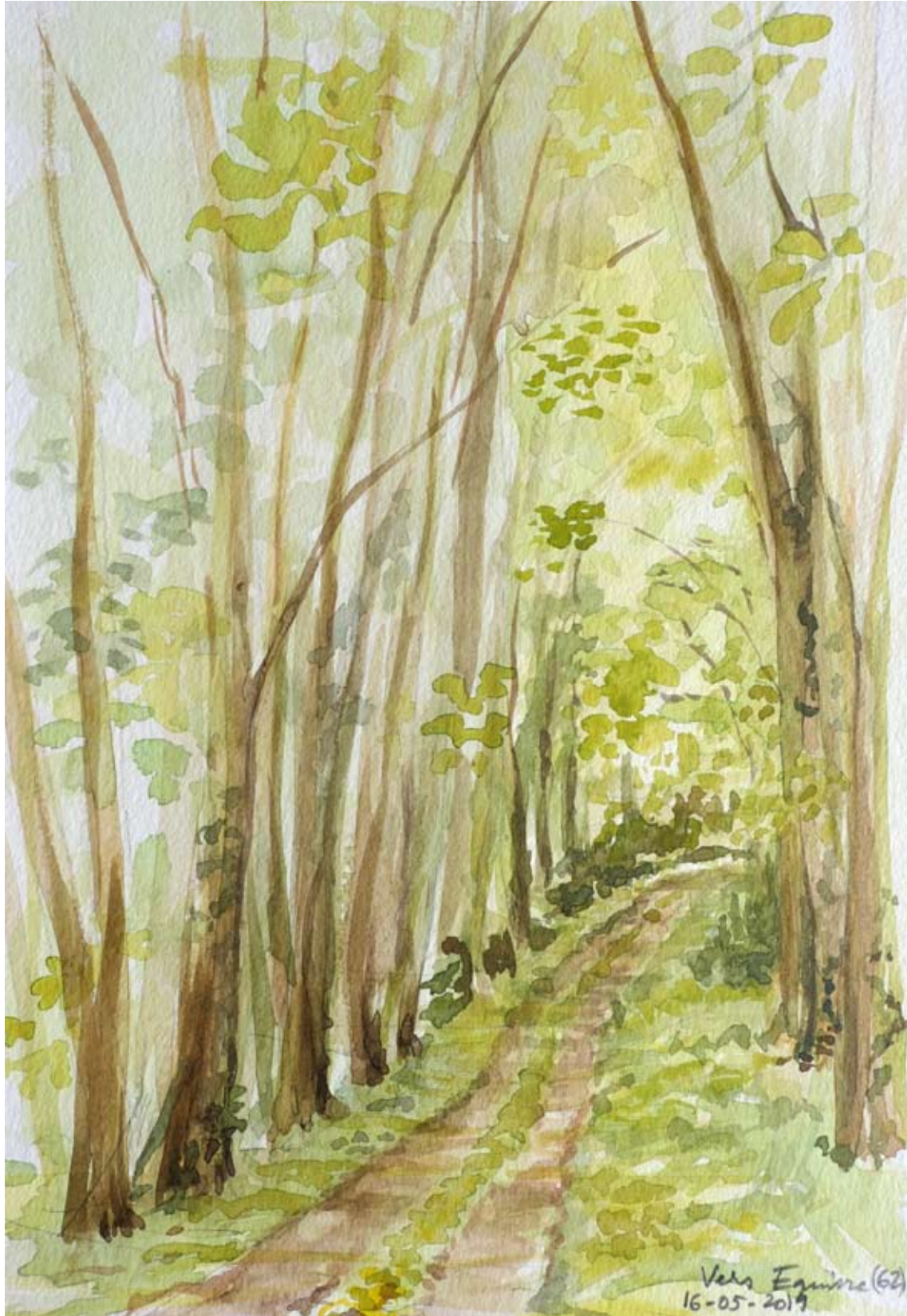
Maisons du village, Blangy sur Ternoise

Aquarelle sur papier 300 g, Format A4, encadrée Prix: 150 €



Ferme derrière l'abbaye, Blangy sur Ternoise

Aquarelle sur papier 300 g, Format A4, à encadrer Prix: 120 €



Chemin forestier vers Equirre

Aquarelle sur papier 300 g, Format A4,
encadrée, 2019

Prix: 150 €



Chemin forestier après Basse, Charente

Aquarelle et pastel sur papier 300 g
20 cm x 15 cm, à encadrer, 2020
Prix: 100 €



Vers Caromb

Aquarelle sur papier 300 g, Format A4, à encadrer, 2017 Prix: 120 €



Paysage lointain

Aquarelle sur papier 300 g, Format A4, encadrée, 2018 Prix: 90 €



Chemin fleuri, Venasque

Aquarelle sur papier 300 g, Format A4, à encadrer, 2017 Prix: 120 €



Escombeau

Aquarelle sur papier 300 g, Format A4, à encadrer, 2019 Prix: 120 €



Rose

Aquarelle sur papier 300 g
20 cm x 15 cm, encadrée, 2018
Prix: 80 €

Sculpture sur bois

Les sculptures présentées dans cette section sont pour la plupart en cours d'exécution, à des niveaux d'avancement divers.

Elles ne correspondent pas à des commandes précises et avancent donc au gré du temps libre disponible.

Si l'une ou l'autre vous intéresse, vous pouvez déjà la réserver et elle sera terminée à la demande.

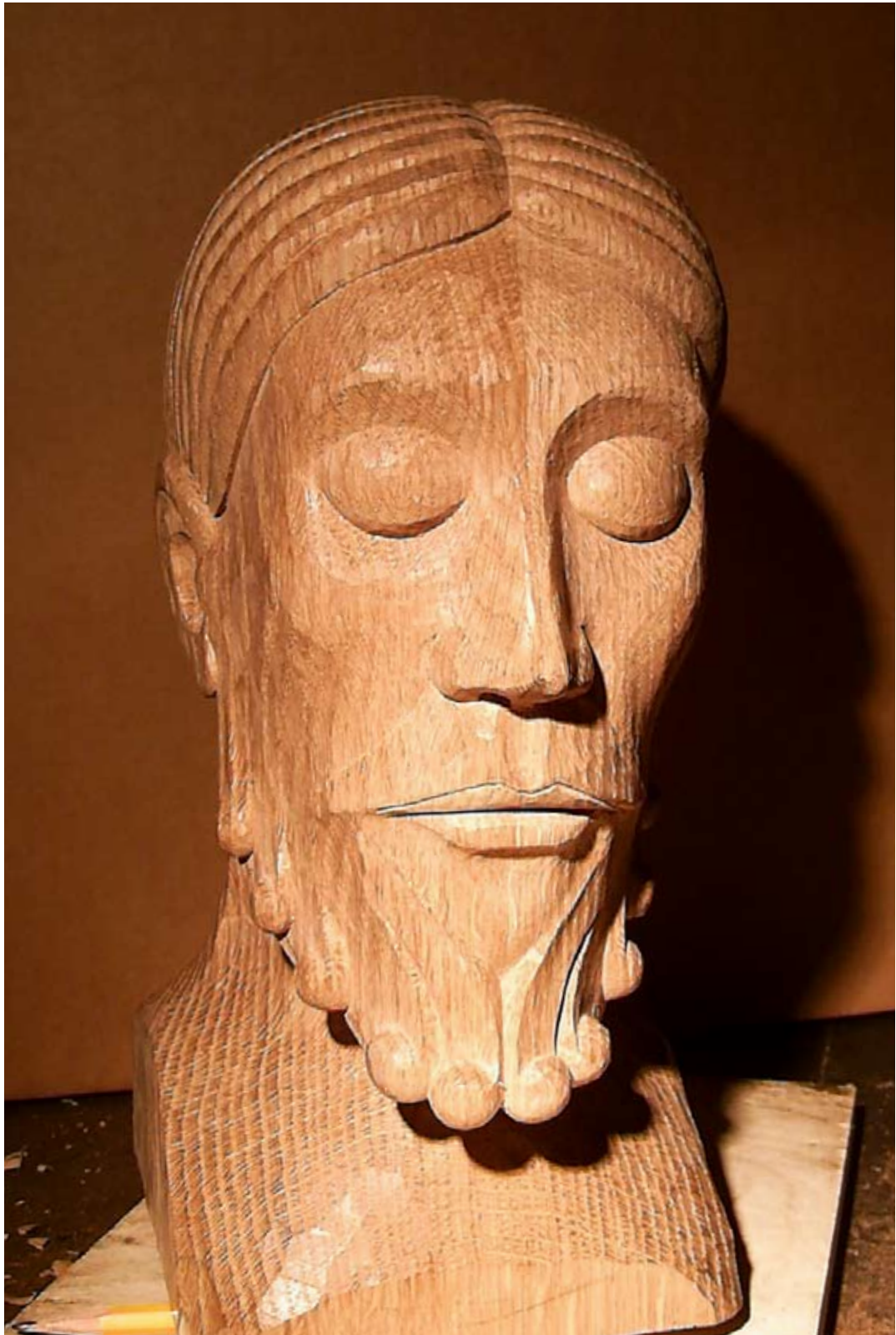


Etude de drapé, d'après une vierge romane
Tilleul, hauteur 30 cm, cirée Prix: 450 €



Masque

Tilleul, hauteur 27 cm, cirée Prix: 300 €



Tête de Christ,
Chêne, hauteur 30 cm

Prix: 350 €



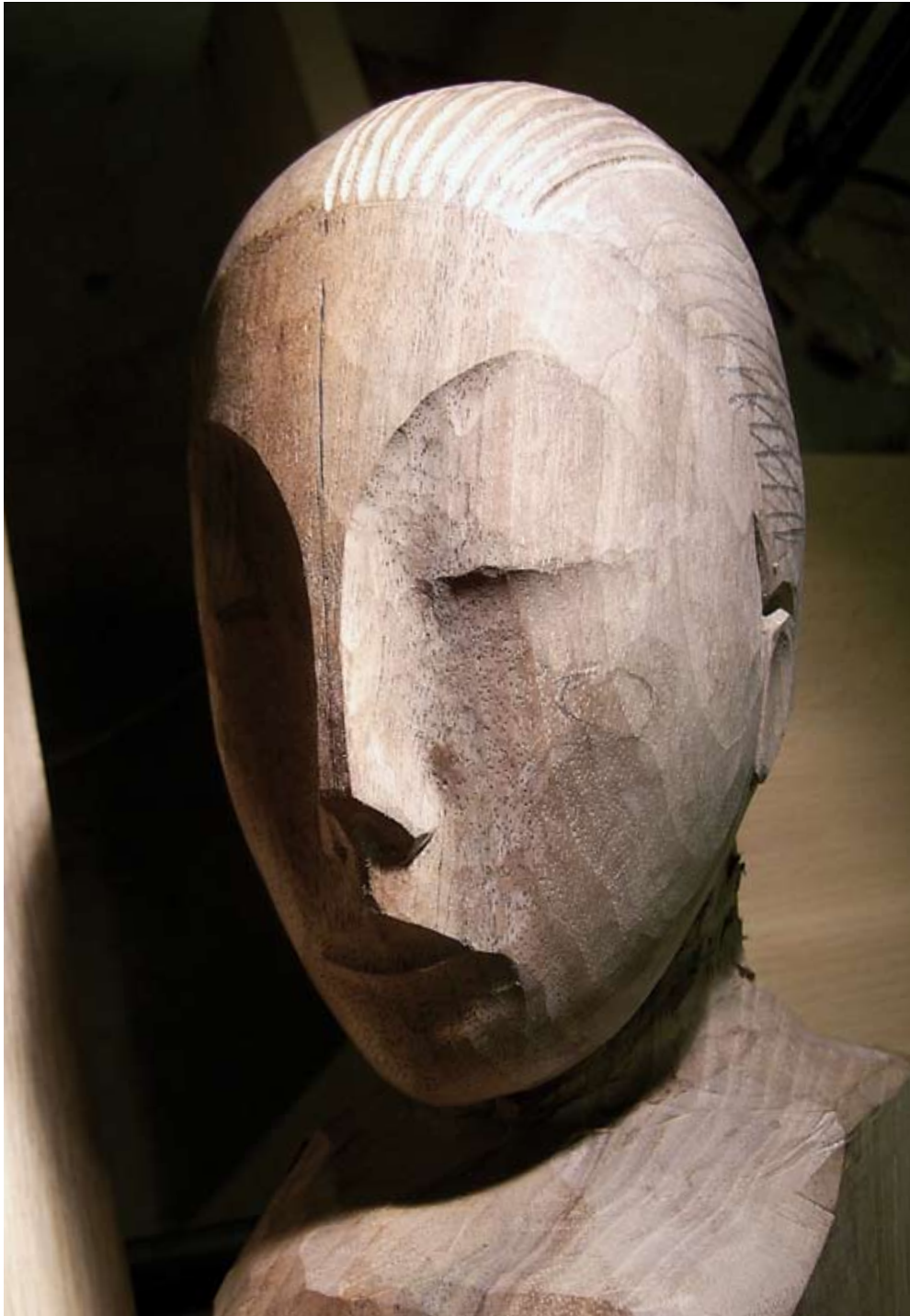
Tête de Christ,
Chêne, hauteur 30 cm

Prix: 950 €

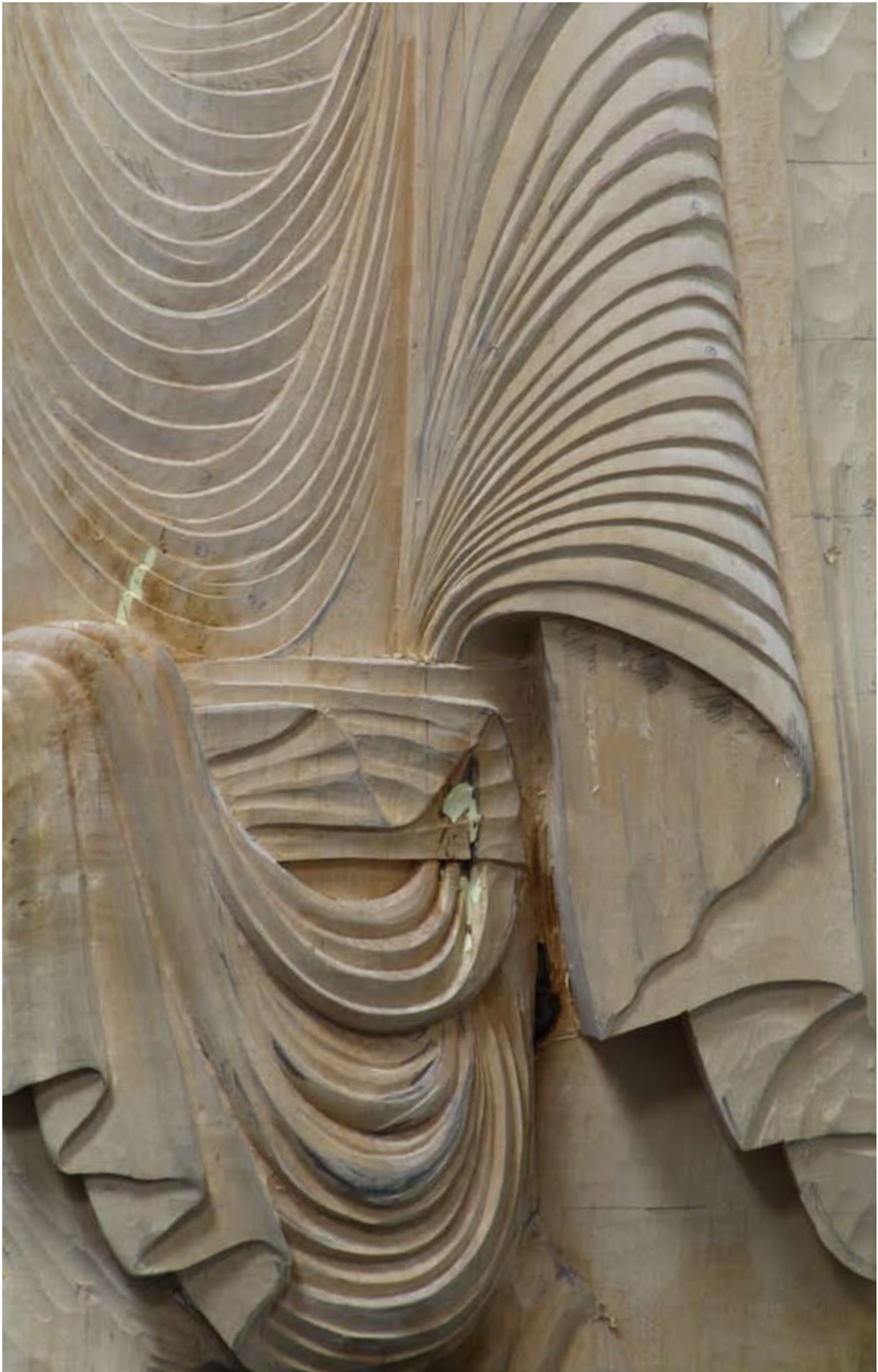


Tête de Christ roi,
Amandier, hauteur 20 cm

Prix: 180 €



Muse endormie, d'après Brancusi
Noyer, hauteur 10 cm Prix: 100 €



Etude de drapé, d'après le tympan de Vézelay
Tilleul, hauteur 50 cm Prix: 600 €



Prière,
Tilleul, hauteur 30 cm

Prix: 400 €



Visage,
Cerisier, hauteur 30 cm

Prix: 350 €



Masque de priant,
Amandier, hauteur 30 cm

Prix: 250 €



Tête de Christ souffrant, d'après le Dévôt Christ
Amandier, hauteur 50 cm Prix: 450 €



Elie en prière,
Orme, Longueur 30 cm

Prix: 350 €



Visage,
Cerisier, hauteur 30 cm Prix: 350 €



Etude pour Moïse,
Genévrier, hauteur 45 cm

Prix: 500 €



Masque d'inspiration égyptienne,
Cerisier, hauteur 25 cm Prix:300 €



Visage de Marie, d'après une statue médiévale slovène
Tilleul, hauteur 40 cm Prix: 300 €

Étapes permettant la création d'une œuvre

Vous avez un projet de peinture ou de sculpture : voici un descriptif des étapes permettant d'aboutir à la création d'une oeuvre sur mesure pour répondre à votre demande.

Phase préparatoire

1. Premiers contacts : rencontre ou appel téléphonique

De 30 minutes à 1h00, nous définissons ensemble votre projet, le type d'œuvre souhaité, le contexte dans lequel il s'inscrit avec tout autre détail nécessaire à la compréhension de ce qui est recherché.

A l'issue de ces échanges, vous confirmez votre intérêt et nous commençons la réalisation des étapes préparatoires du projet :

2. Documentation sur le projet :

Selon ce qui a été exprimé, plusieurs heures de recherche et de documentation seront nécessaires afin d'élaborer les esquisses.

3. Esquisses préparatoires :

Allers-retours avec le client pour préciser le projet
Jusqu'à 3 aller-retour maximum, je vous sou mets des croquis rapides au crayon ou au fusain pour cerner le projet et préciser la composition.

4. Il est maintenant possible de préparer l'étude :

L'étude est une œuvre en soi et requiert parfois autant de temps et de travail que l'œuvre elle-même. Les éléments déterminant la valeur de l'œuvre sont le nombre de personnages et la complexité du dessin (icône), ainsi que ses dimensions.

C'est pourquoi il vous sera proposé :

- D'acquérir cette œuvre
- De laisser cette œuvre à l'artiste qui la mettra à disposition d'acquéreurs potentiels. Il vous sera alors demandé de participer à un tiers des frais de la création de cette étude (l'expérience montre que beaucoup d'études préparatoires restent invendues).

a. Étude préparatoire pour une icône : parfois une étude plus poussée permet de mettre en place le dessin et les couleurs, en particulier pour des sujets originaux. (prévoir 300€ à 2500€, selon les critères de complexité, dimension, matériaux)

b. Étude préparatoire pour une sculpture : dans certains cas, les esquisses habituelles ne suffisent pas et une étude plus poussée est nécessaire. (prévoir 300€ à 2500€, selon les critères de complexité, dimension, matériaux)

5. Préparation et envoi du devis

Lorsque le devis est accepté et validé par le client, la réalisation peut commencer.

Réalisation

6. Réalisation de l'œuvre :

a. Pour une icône

- Temps de peinture : transfert du dessin, sous couches, mise en lumière, finitions
- Temps de dorure : pose de l'assiette (sous-couche), pose de la dorure, brunissage et finition
- Temps de vernis : souvent 2 couches

b. Pour une sculpture

- Temps de préparation du bloc de bois : débit= sciage, rabotage, collage, mise aux côtes, chantournage
- Temps de sculpture : dégrossissage, mise en place des volumes, finition
- Temps de finition sur la sculpture : cire ou polychromie cirée ou vernie

Important

- Esquisse :

Pour les icônes, ce travail prend quelques heures en sus de la documentation. Pour les sculptures, il est au contraire parfois nécessaire de faire plusieurs dessins (face, champ, côté, arrière) afin de définir les proportions de l'œuvre.

- Étude préparatoire

Il vous est possible de choisir la réalisation d'une œuvre existante dans notre catalogue d'études. En ce cas, seule la réalisation de l'œuvre sera à vos frais.

Etapas		Tarifs
1	Premiers contacts	Gratuit
2	Documentation sur le projet	Forfait icône: 130€ Forfait sculpture: 300€
3	Esquisses préparatoires	
4	Réalisation de l'étude préparatoire (pour icône uniquement)	Sera discuté à la fin de l'étape 3. Compter entre 300€ et 2500€ selon l'ampleur du projet
5	Envoi du devis pour l'œuvre	Email
6	Réalisation de l'œuvre	Selon devis
7	Options additionnelles (ex: encadrement)	Non inclus, à définir
8	Livraison	Non inclus, à définir (emballage + port + temps)

TVA non applicable, art. 293B du CGI

Acompte de 30% à la confirmation de la commande (étapes 4 et 6)

Versement intermédiaire de 30%: des photos sont envoyées pour montrer l'avancement de l'étude ou du projet

Règlement à la livraison des 40% restant (+ frais additionnels telles les options et livraisons)

Pour tout renseignement complémentaire n'hésitez pas à contacter l'artiste:
contact@epiphanie-creation.fr / +33 (0)7 51 26 90 68

Conditions de vente

Toutes les oeuvres sont disponibles à l'atelier.

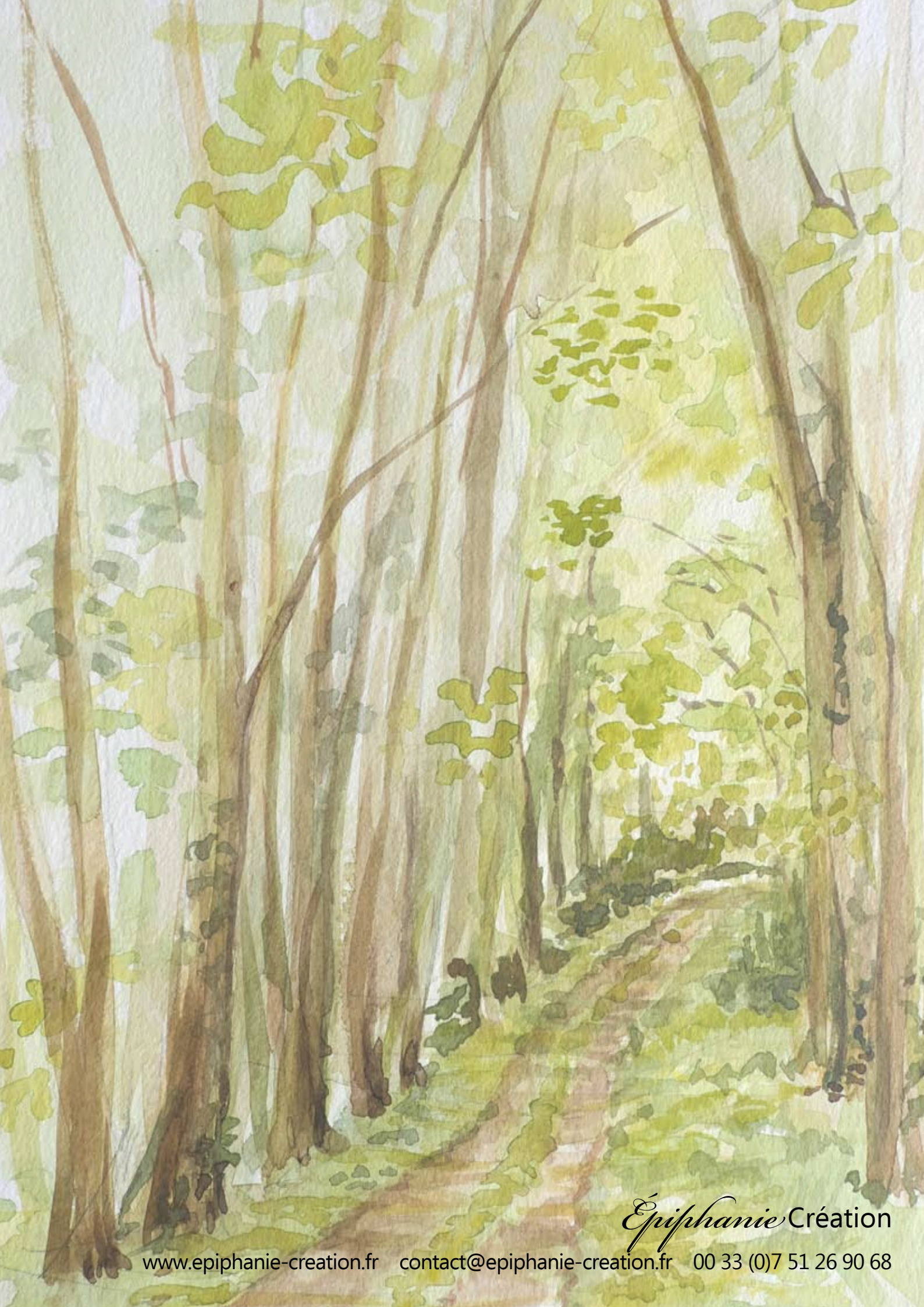
Le paiement est possible en liquide ou par virement bancaire:

Coordonnées bancaires: Compte Crédit Lyonnais au nom de M Philippe Lefebvre

IBAN : FR79 3000 2016 3100 0024 6267 L03

BIC : CRLYFRPP

Les prix indiqués ne comprennent pas les frais de port. Toute expédition devra être prise en charge par le client.



Épiphanie Création

www.epiphanie-creation.fr contact@epiphanie-creation.fr 00 33 (0)7 51 26 90 68